

KING KLINKER



www.kingklinker.com

**Najnowsza
technologia**

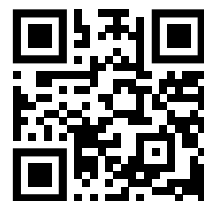
**The latest
technology**

**Najwyższa
jakość**

O nas

Początki firmy King Klinker sięgają 1972 roku. Od tego czasu firma specjalizuje się w produkcji najwyższej jakości ceramiki, opartej na tradycyjnej metodzie wyrobu klinkieru. W grudniu 2013 roku został uruchomiony nowy zakład produkcyjny. Dzięki zaawansowanym technologiom maksymalna wydajność produkcyjna zakładu to ponad 70 000 000 płytek rocznie. Obecnie fabryka jest jedną z najnowocześniejszych w Europie. Nowa linia technologiczna umożliwia wypał w temperaturze 1250°C. Dzięki kreatywności technologów i elastyczności linii produkcyjnej, płytki elewacyjne KING KLINKER cechuje ogromna różnorodność: kolorów, formatów i struktur. Zaawansowana technologia daje nam dostęp do nieograniczonych możliwości rozwoju produktów, przy zachowaniu bardzo wysokich parametrów technicznych, dzięki czemu produkty naszej firmy cieszą się zainteresowaniem klientów z całego świata.

Więcej informacji na www.kingklinker.com



About us

The beginnings of King Klinker date back to 1972. Since then, the company has specialized in the production of the highest quality ceramics, based on the traditional method of clinker brick slips production. In December 2013, a new production plant was launched. Thanks to advanced technologies, the maximum production capacity of the plant is above 70,000,000 brick slips per year. Currently, the factory is one of the most modern in Europe. The new technological line allows burning at a temperature of 1,250°C. Thanks to the creativity of technologists and the flexibility of the production line, KING KLINKER brick slips are characterized by great diversity of: colors, formats and structures. The advanced technology gives us access to unlimited possibilities of product development, while maintaining very high technical parameters, thanks to which our company's products enjoy the interest of customers from all over the world.

More information at www.kingklinker.com

**The highest
quality**

**Bogate
wzornictwo**

**Rich
design**



Kameleon

Kameleon to aplikacja stworzona z myślą o architektach i inwestorach poszukujących niebanalnych, unikatowych rozwiązań, chcących nadać swoim projektom indywidualnego charakteru. Aplikacja Kameleon pozwala na łączenie w różnych konfiguracjach i proporcjach kolorów płytek z naszej standardowej oferty. Kameleon pozwala na stworzenie zupełnie nowego, wyjątkowego i niepowtarzalnego koloru, który możemy zapisać w formie karty technicznej i przesłać na adres e-mail.

Zapraszamy do uwolnienia swojej kreatywności z Kameleonem na www.kingklinker.com



Chameleon

Chameleon is an application designed for architects and investors looking for original, unique solutions who want to give their projects an individual character. Chameleon is a color revolution in custom facade design! The Chameleon application allows you to virtually combine the colors of our most popular brick slips in different configurations and sizes. Once you create a completely new and unique color, you can save it in an image file format (jpeg) and send it via email.

We invite you to unleash your creativity with Chameleon at www.kingklinker.com



100% recyklingu
100% recycling



Ochrona środowiska
Environmental protection



Brak odpadów
No waste



Długi cykl życia produktu
Long product life cycle

Ekologia

Płytki klinkierowe KING KLINKER produkowane są z mieszanek gliny najwyższej jakości. Dzięki temu, że nasze płytki produkowane są z naturalnych surowców są przyjazne dla środowiska i ludzi. Ze względu na niską emisję dwutlenku węgla do atmosfery, nasza firma nie uczestniczy w handlu prawami do emisji CO². W procesie produkcji poddajemy recyklingowi wszystkie odpady produkcyjne, dotyczy to również wody używanej w procesie produkcji. Każdy produkt niespełniający wymagań jakościowych ponownie przerabiany jest w procesie produkcyjnym.

W KING KLINKER ekologia i odpowiedzialność społeczna jest integralnym elementem prowadzonego biznesu. Naszym zdaniem zrównoważony rozwój jest najlepszą drogą do budowania swojej pozycji, nie tylko na rynku płytek klinkierowych. Jako firma jesteśmy odpowiedzialni społecznie i aktywnie przestrzegamy zasad ekologii, w trosce o naszych: pracowników, partnerów, klientów oraz całego regionu. Koncentrujemy się na inwestycjach mających na celu zmniejszenie zużycia energii ochronę zasobów. Wszelkie zasoby wykorzystywane są przez nas bardzo odpowiedzialnie. Obejmuje to zobowiązanie do realizacji zakupów przyjaznych dla środowiska, począwszy od całego łańcucha dostaw po partnerów biznesowych. Dzięki naszym działaniom, nasi klienci otrzymują naturalne produkty przyjazne dla środowiska. Dodatkowo wszystkie płytki KING KLINKER cechuje niezwykle długi cykl życia produktu.

Płytki klinkierowe KING KLINKER posiadają deklarację środowiskową produktu EPD, oraz spełniają najwyższe wymagania jakościowych norm europejski.

Znalezienie równowagi między czynnikami społecznymi, ekonomicznymi i ekologicznymi, zwłaszcza przy tak szybko rosnących kosztach energii jest sporym wyzwaniem. KING KLINKER zamierza kontynuować projekty w obszarze odnawialnych źródeł energii.

Ecology

KING KLINKER clinker brick slips are produced from mixtures of clay coming from the highest quality deposits. Due to the fact that our brick slips are manufactured from natural raw materials, they are environment and people friendly. Due to its low carbon emissions into the atmosphere, our company does not participate in CO² emissions trading. In the production process, we recycle of all production waste, this includes the water used in the production process. Any product that does not meet the quality requirements is reworked in the production process.

At KING KLINKER, ecology and social responsibility are an integral part of the business we run. In our opinion, sustainability is the best way to build your position, not only in the clinker brick slips market. As a company, we are socially responsible and actively observe the principles of ecology, for the sake of our employees, partners, customers and the entire region. We focus on investments to reduce energy consumption, conserve resources. We use all resources very responsibly. This includes a commitment to environmentally friendly purchasing from the entire supply chain to business partners. Through our activities, our customers receive natural products that are environmentally friendly. In addition, all KING KLINKER brick slips have an extremely long product life cycle.

KING KLINKER clinker brick slips have an environmental product declaration EPD, and meet the highest requirements of European quality standards.

Finding a balance between social, economic and environmental factors, especially with energy costs rising so rapidly, is quite a challenge. KING KLINKER intends to continue projects in the area of renewable energy sources.



King Size

Format podstawowy LF

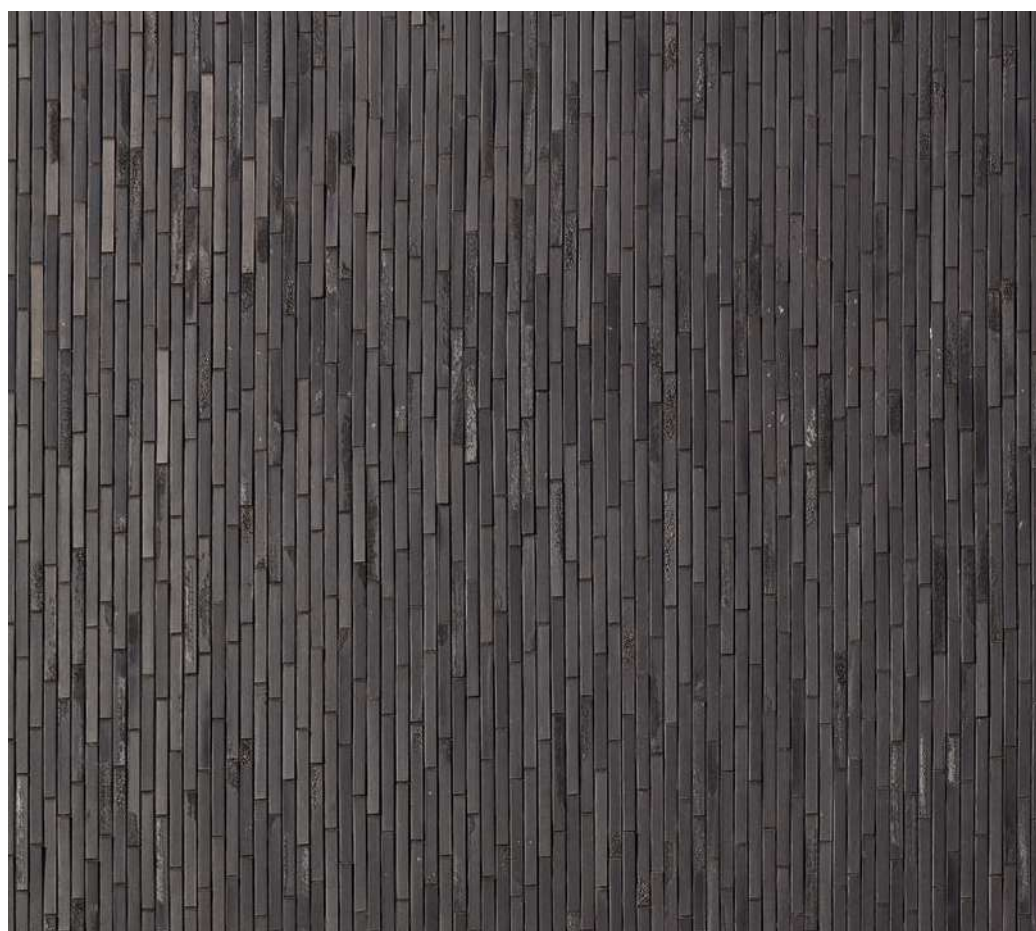
KING
KLINKER

Kolekcja King Size to prawdziwie królewski wybór wśród elewacyjnych płytek klinkierowych, propozycja dla osób lubiących łamać rutynę. Płytki King Size wyróżnia zdecydowanie większy od tradycyjnych formatów rozmiar (490mm x 52mm). Niecodzienne proporcje pozwalają tworzyć aranżacje o niezwykle eleganckim wyglądzie, eksponującym płynnie biegnące linie fug zarówno przy zastosowaniu horyzontalnym jak i wertykalnym. Również pod względem kolorystycznym King Size to spektakularny melanz ceramiki, wulkanicznej lawy i różnych odcieni metalu. W kolekcji King Size znajdziemy wszystko: od mocnej, ceglastej czerwieni, przydymionych brązów, szklawa, cortenu, przez szarości i odcienie antracytu, aż po opalizującą czerń.

The King Size collection is a truly royal choice among brick slips, a proposition for those who like to break the routine. King Size brick slips are distinguished by their significantly larger size than traditional formats (490mm x 52mm). Unusual proportions allow for creation of arrangements with an extremely elegant look, exposing the smooth running joint lines, both in horizontal and vertical application. Also in terms of color, King Size is a spectacular blend of ceramics, volcanic lava and various shades of metal. In the King Size collection you will find everything from strong brick reds, smoky browns, glazes, corton, through grey and anthracite tones, to iridescent black.



Black heart LF05



fot.: Patryk Pohl Photography

Salon meblowy KLER, projekt: www.mpointarchitektura.pl

KOLEKCJA KING SIZE



Castle forge LF01



Valyria stone LF02



KOLEKCA KING SIZE



Iron clay LF03



Brick capital LF04



Old cathedral LF07



Coral star LF08



Black heart LF05



Argon wall LF06



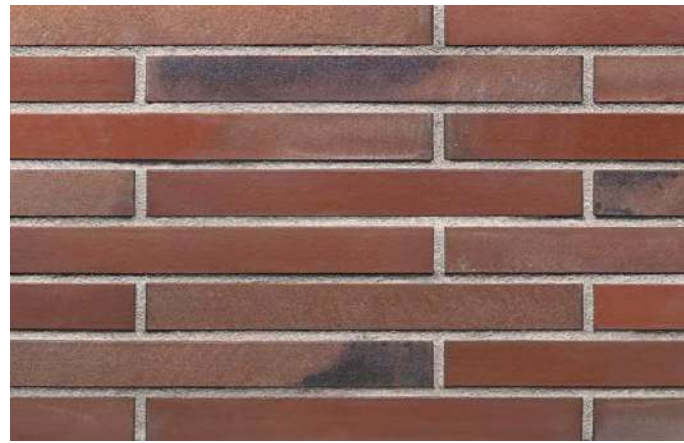
Asteroid house LF09



Marghreb fire LF10



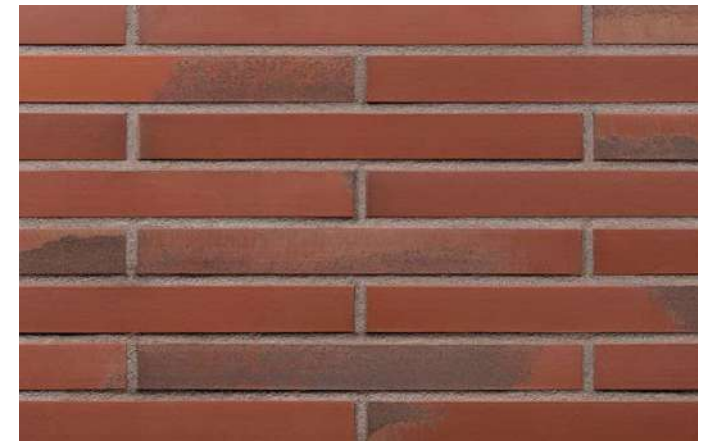
Tibetan flame LF11



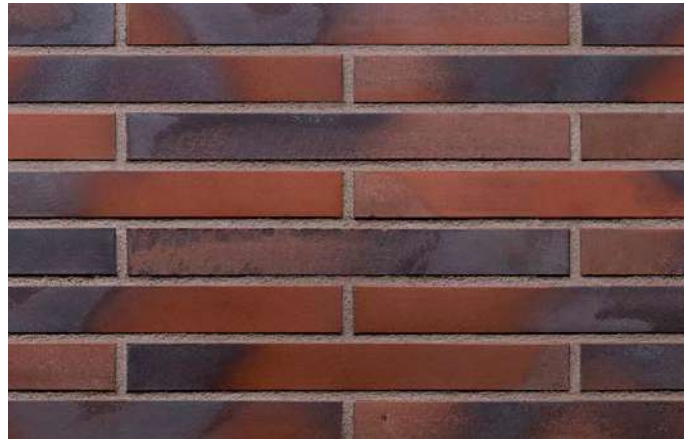
Old amber LF12



Another brick LF15



Red zeppelin LF16



Brick republic LF13



Castle rock LF14



King crimson LF17



Obsidian shadow LF18



Valyria stone LF02

Dom mieszkalny , Litwa

KOLEKCJA KING SIZE



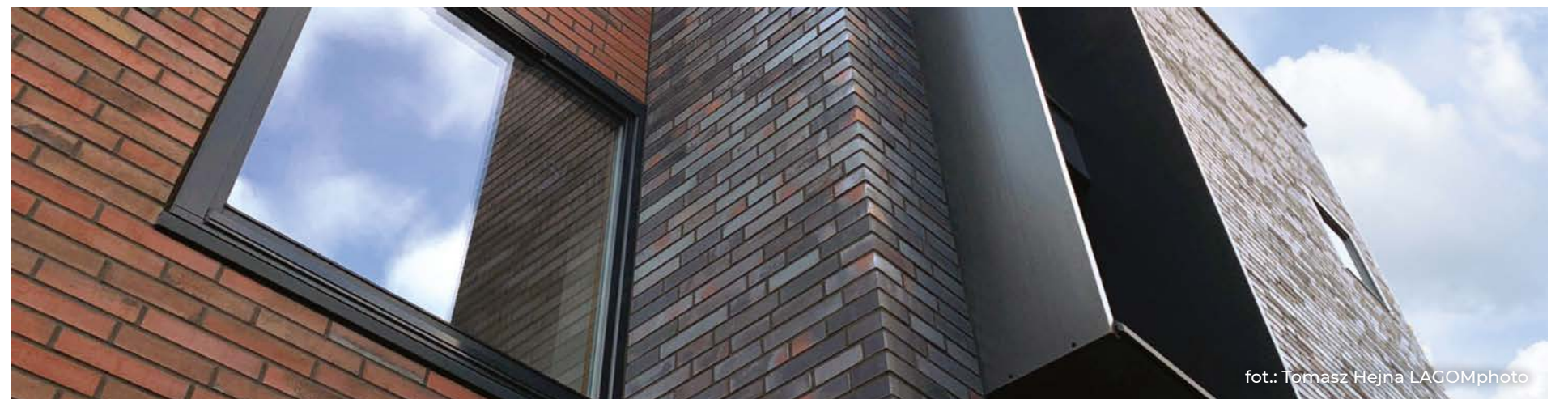
KOLEKCJA KING SIZE

Nagroda Grand Prix
dla osiedla Nowy Strzeszyn
pracownia **INSOMIA**

**BRICK
AWARD
2021**



Castle rock LF14



fot.: Tomasz Hejna LAGOMphoto

Osiedle Nowy Strzeszyn, projekt: www.insomia.com.pl



KOLEKCYA KING SIZE



Rezydencja „U Borovicek” , projekt: www.psarchitekti.cz



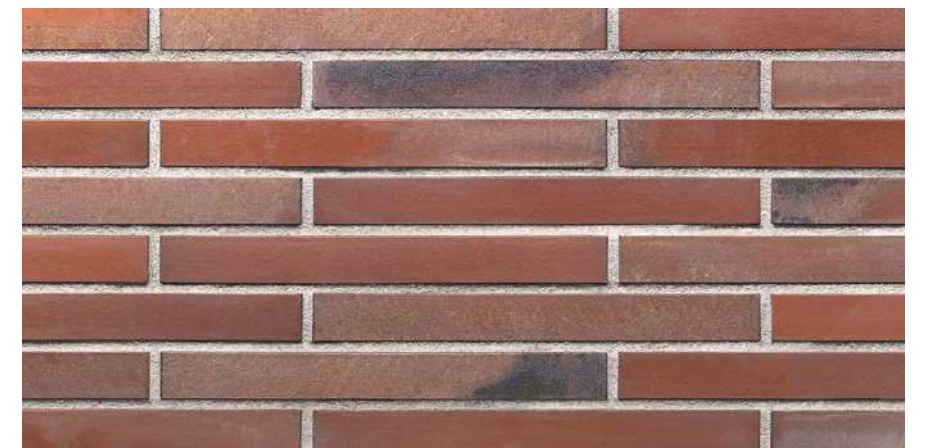
King crimson LF17



KOLEKCJA KING SIZE



foto: Tomasz Hejna LACOMphoto



Old amber LF12

Osiedle Nowy Strzeszyn, projekt: www.insomia.com.pl

Old Castle

Format podstawowy NF



Płytki z kolekcji Old Castle są jak wehikuł czasu, zapraszający do sentymentalnej podróży do przeszłości. Różnorodna struktura płytek kolekcji Old Castle sprawia wrażenie naruszonej zębem czasu, a nieregularny kształt lica i niepowtarzalność każdej płytki są gwarancją uzyskania rustykalnego efektu. Ideą powstania kolekcji było stworzenie płytek, z których nawet elewacja nowo powstałego obiektu, może nadać naszemu projektowi klimatycznego wyglądu zabytkowej budowli.

Our new factory has given us new opportunities in colors, textures and shapes. Old Castle is the brick slips collection which will take you on the sentimental journey into the past. Its structures shows the passage of time and uneven shape of the face makes each brick slip unique. All these guarantee originality and non-trivial effect. The idea behind the collection was to create brick slips that can be used to give the facade of even a newly-built building an atmospheric look of historic buildings.

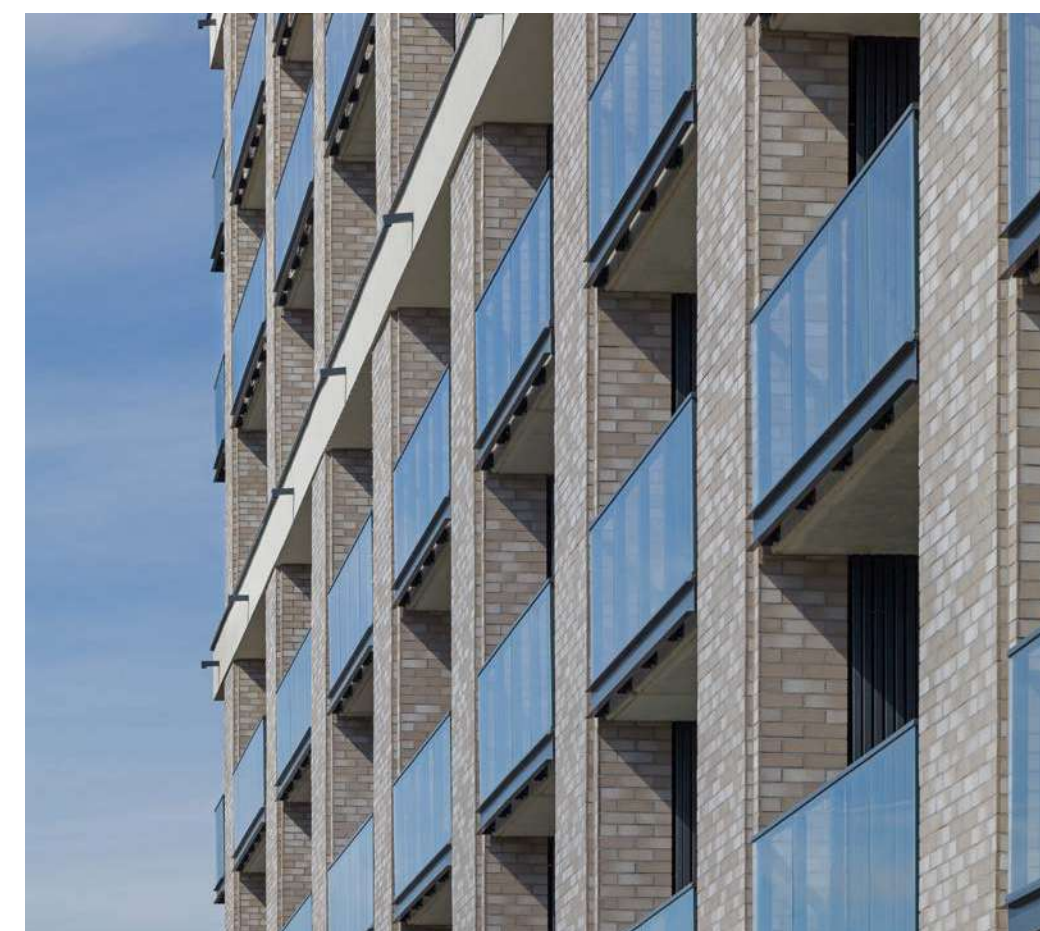


fot.: Tomasz Hejna LAGOMphoto

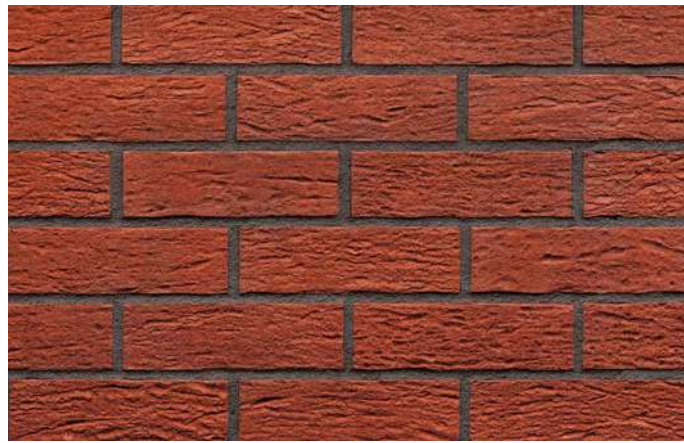
Bloki mieszkalne Toscom Apartamenty, projekt: Dziewoński, Łukaszewicz - architekci



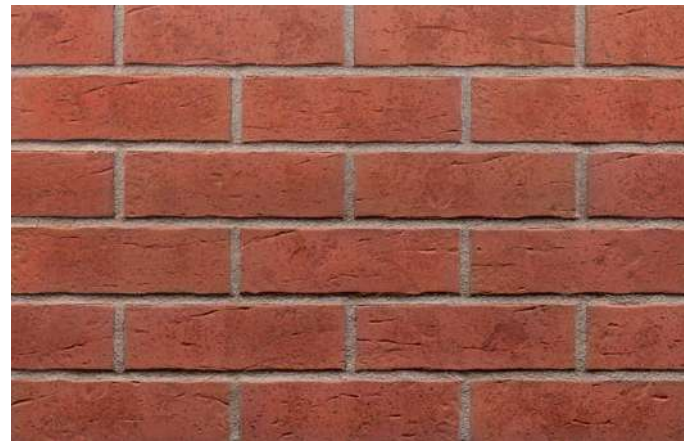
Winter field HF74



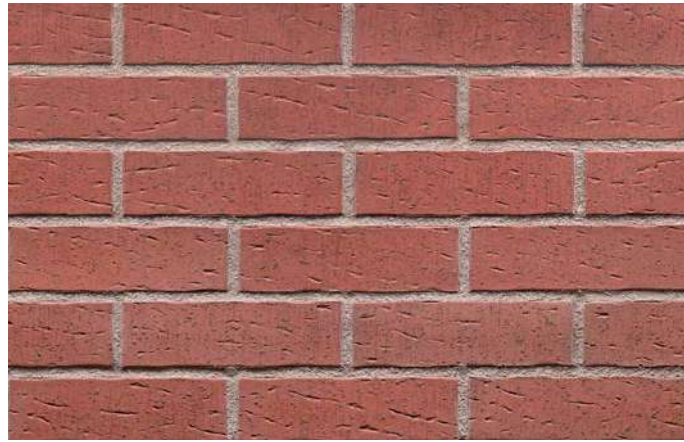
KOLEKCJA OLD CASTLE



Marrakesh dust HF01



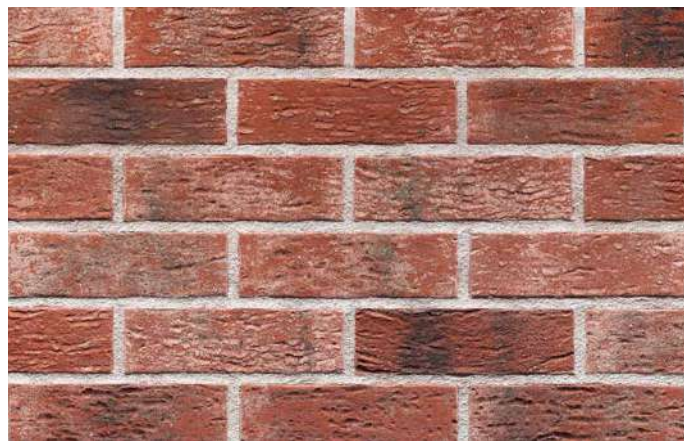
Bengali sunrise HF02



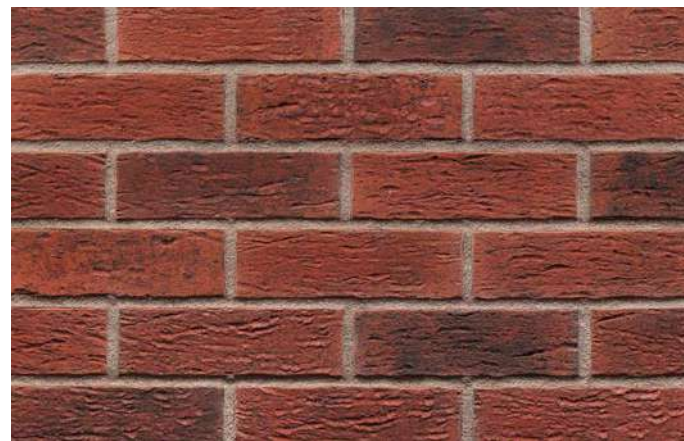
Brick tower HF03



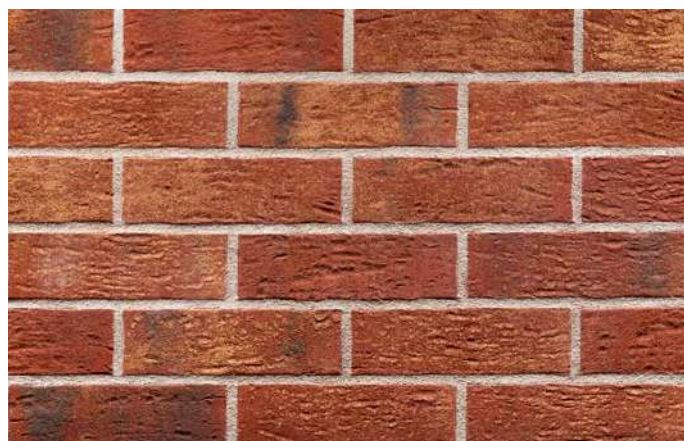
Alhambra sun HF04



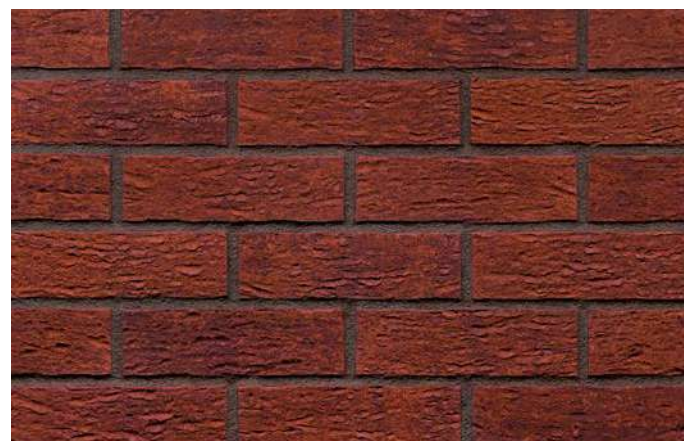
Brick street HF05



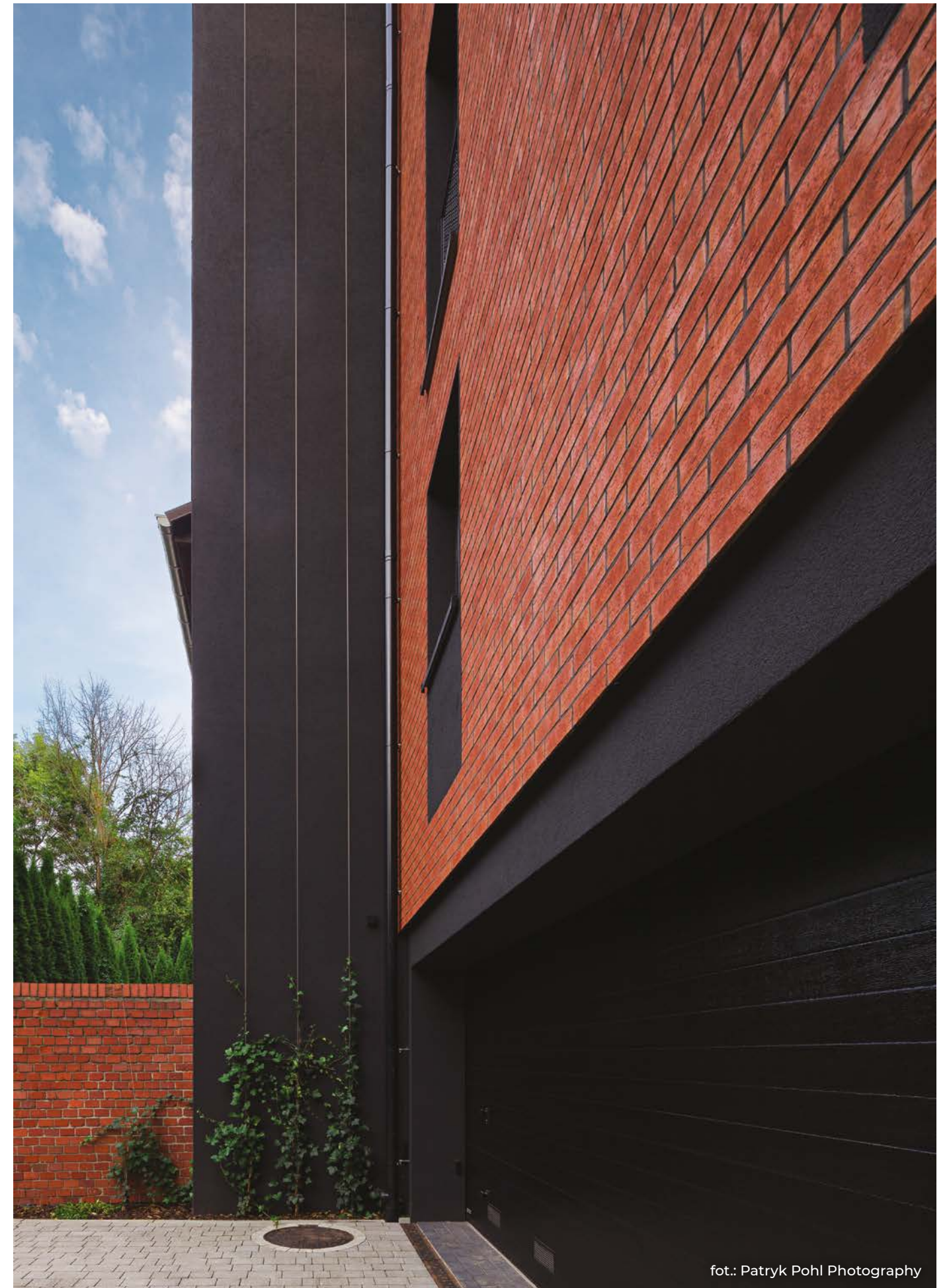
Bengali night HF06



Old house HF07



Deep purple HF08

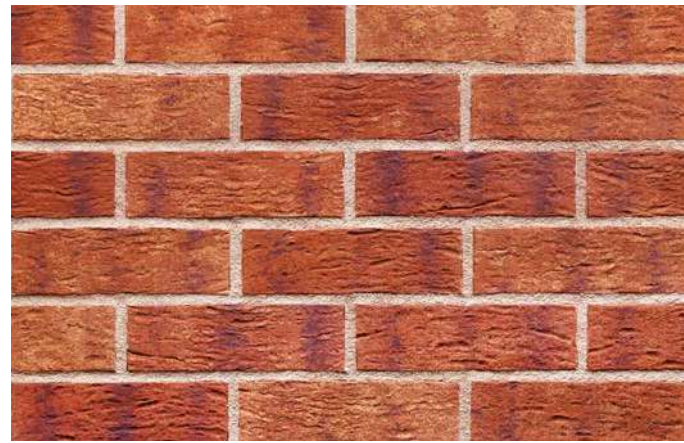


Bengali sunrise HF02

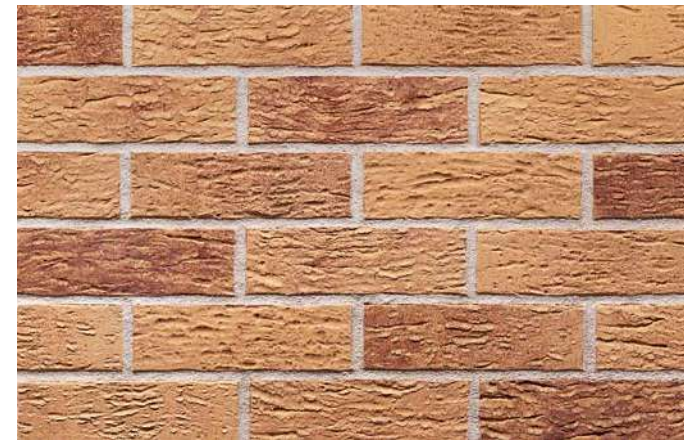
fot.: Patryk Pohl Photography
Blok mieszkalny Loft 13, projekt: gsbk.pl



Tower bridge HF09



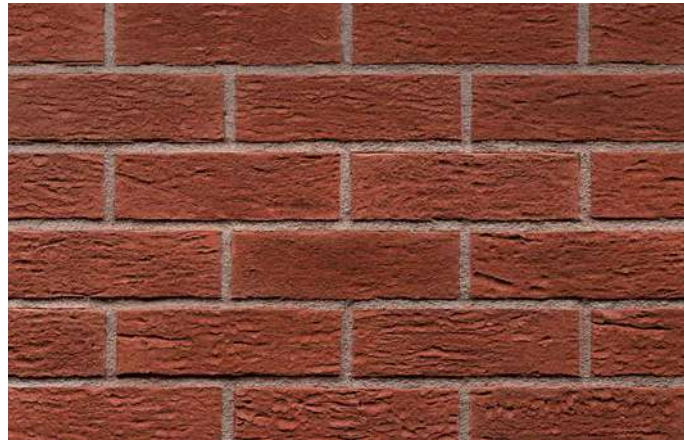
Purple rain HF10



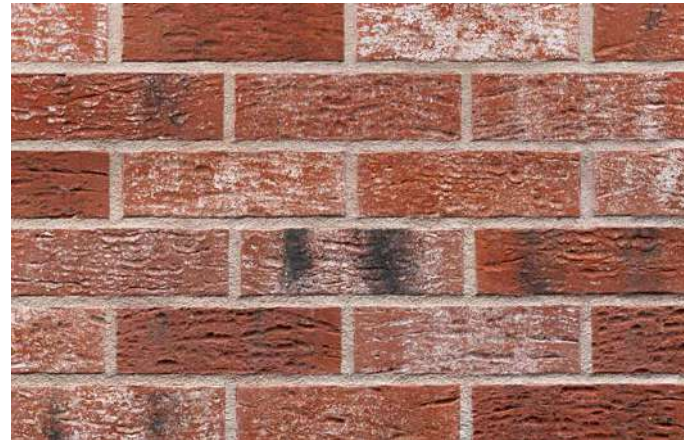
Amber sea HF13



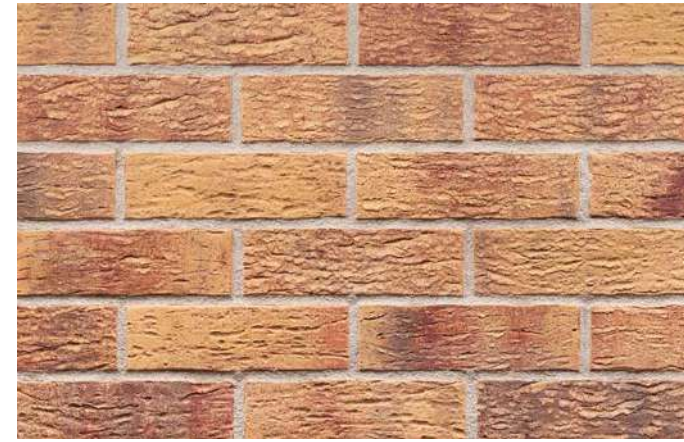
Sun city HF14



Manor house HF11



Red rock HF12



Rainbow brick HF15



Bastille wall HF16



Purple rain HF10

Dom jednorodzinny w Pradze, Czechy



Red house HF17



Dragon hill HF18



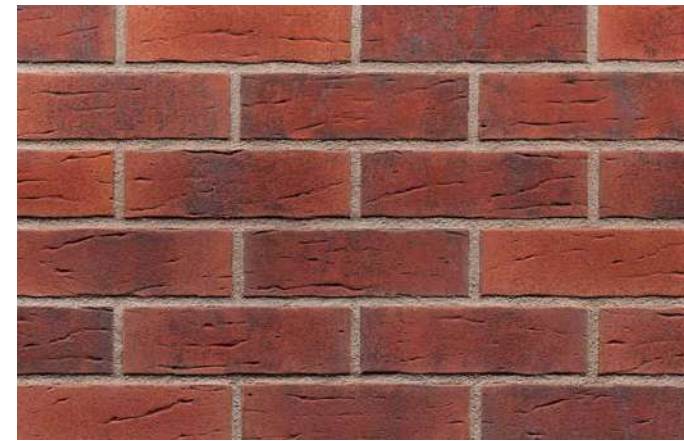
Dark fortress HF19



Monastic cellar HF20



Aria rustica HF21



Aria rustica HF21



Frozen island HF22



African soul HF23



Smooth jazz HF24



Brazilian coffee HF25



Chocolate tree HF26

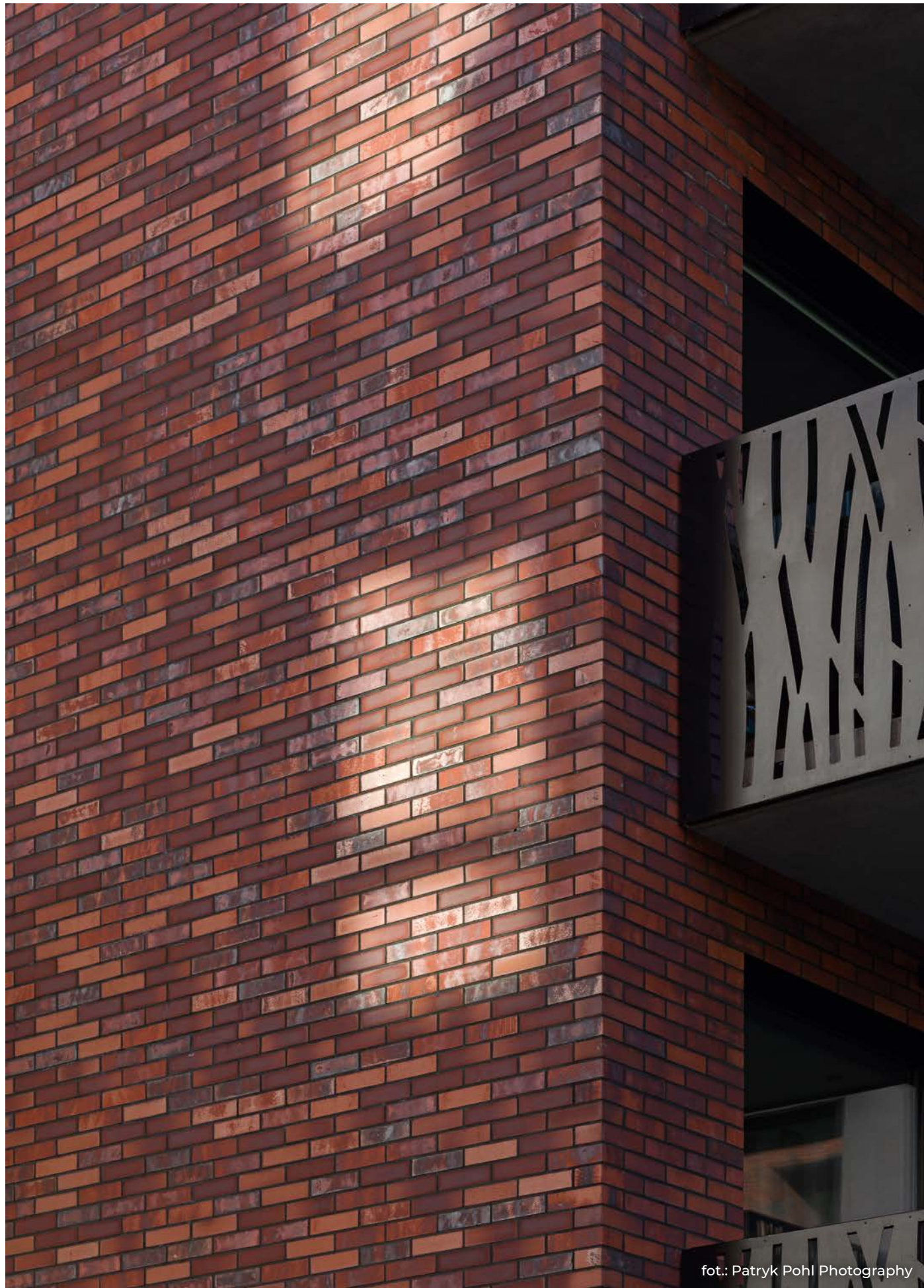


Blues shadow HF27



Industrial revolution HF28

KOLEKCIJA OLD CASTLE



Heart brick HF30
 Red square HF39
 Gothic smile HF41

Osiedle Dorzecze Legnickiej, projekt: group-arch.com

fot.: Patryk Pohl Photography



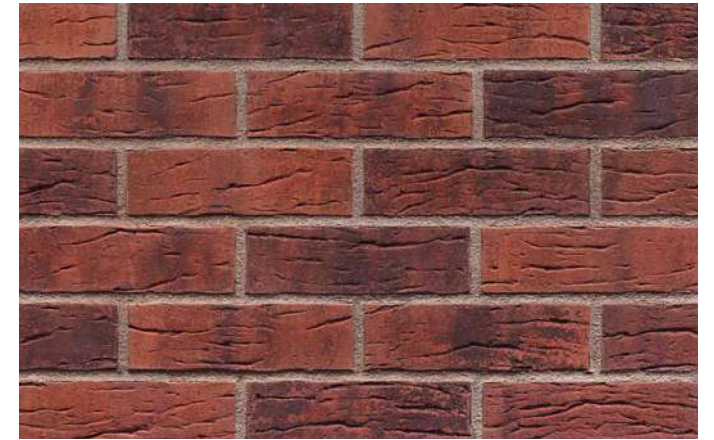
Silesian story HF29



Heart brick HF30



Irish pub HF31

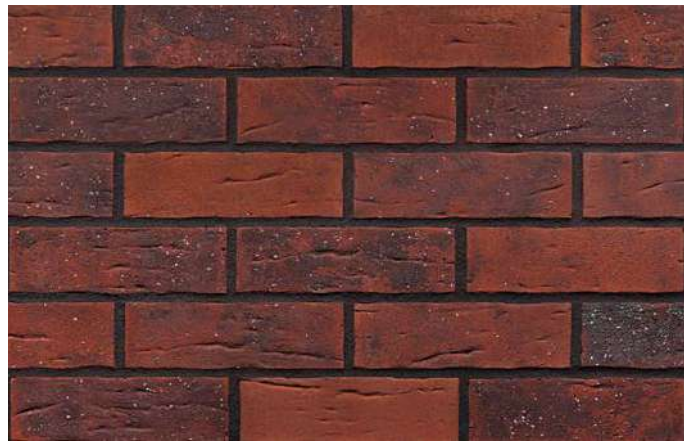


Street life HF32

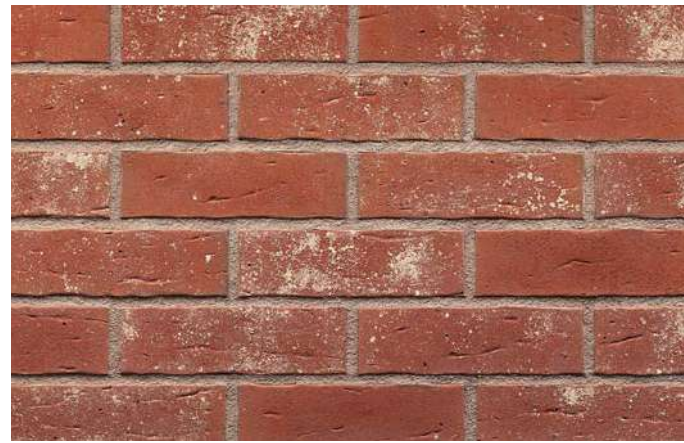


Street life HF32

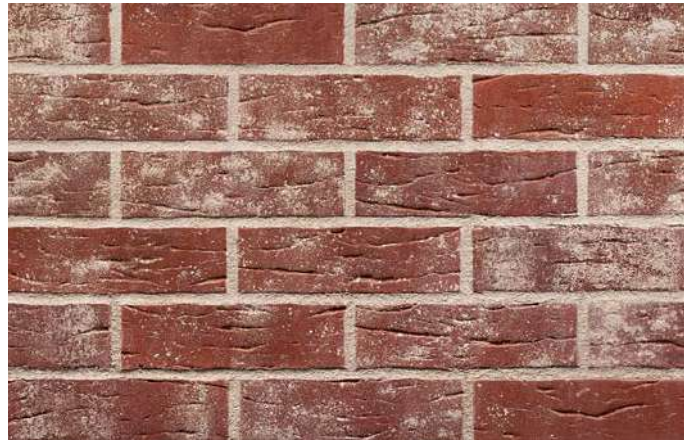
Gato



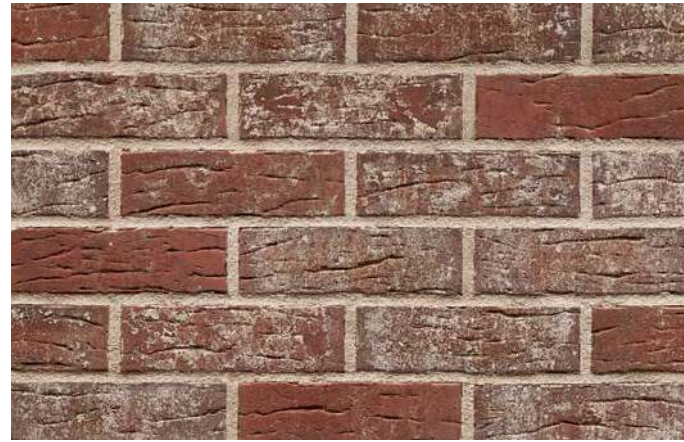
Red hot HF33



Small town HF34



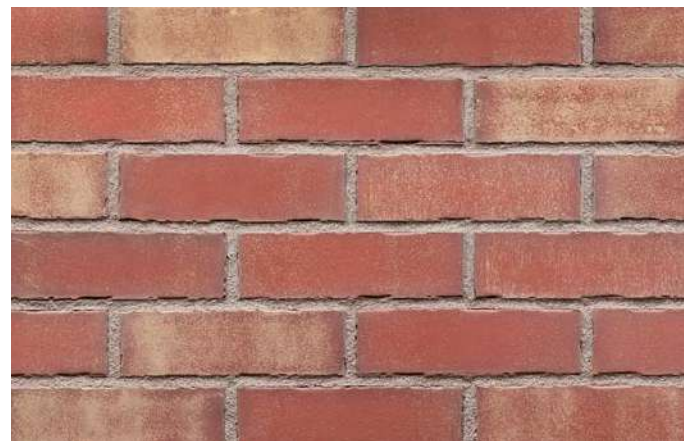
Winter palace HF35



Royal stronghold HF36



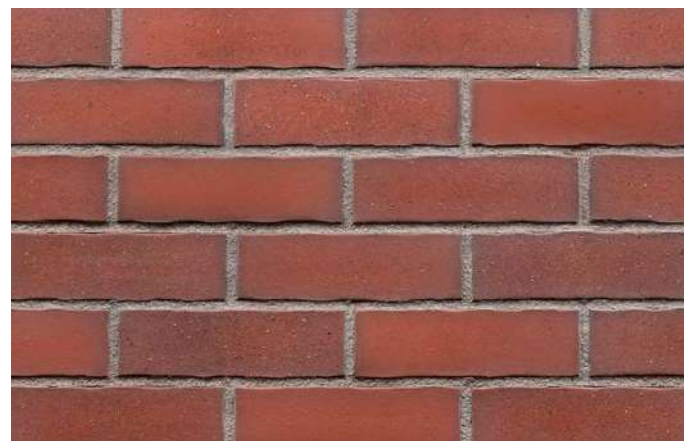
Wall street HF37



Never land HF38



Red square HF39



Clay land HF40



KOLEKCJA OLD CASTLE

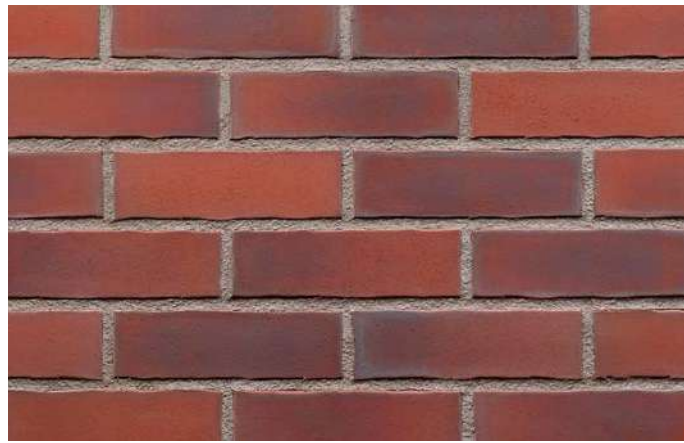
EU
mies
award
22
NOMINEE

Projekt nominowany do nagrody Unii Europejskiej
w konkursie architektury współczesnej im. Miesa van der Rohe.

fot.: Patryk Pohl Photography

Wall street HF37

Budynek mieszkalny Nowy Werdon, projekt: www.maleccy.com



Gothic smile HF41



Glacier cave HF43



Arctic storm HF44



Aztec ghost HF45



Aztec ghost HF45

Restauracja Oficyna, projekt: palacrozalin.pl



fot.: Tomasz Hejna LAGOMphoto

Gothic smile HF41

Osiedle Stara Cegielnia, projekt: sipinski.eu



Silver rose HF46



Platinum skies HF47



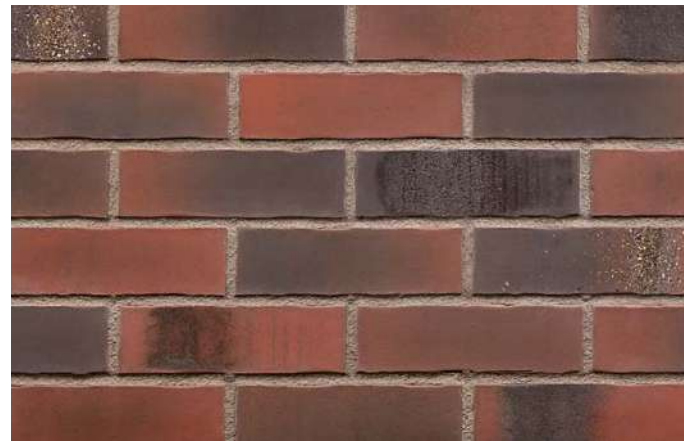
Astro house HF48



Grey satin HF49



Old factory HF50



Old fort HF51



Vintage town HF52



Pearl satin HF53



Old factory HF50

Bloki mieszkalne Młyn nad Cybiną, projekt: www.mconstructions.pl
Inwestorzy: Grupa PARTNER, Przedsiębiorstwo R.Derda



Old factory HF50

Osiedle Port Popowice, projekt: www.mackow.pl

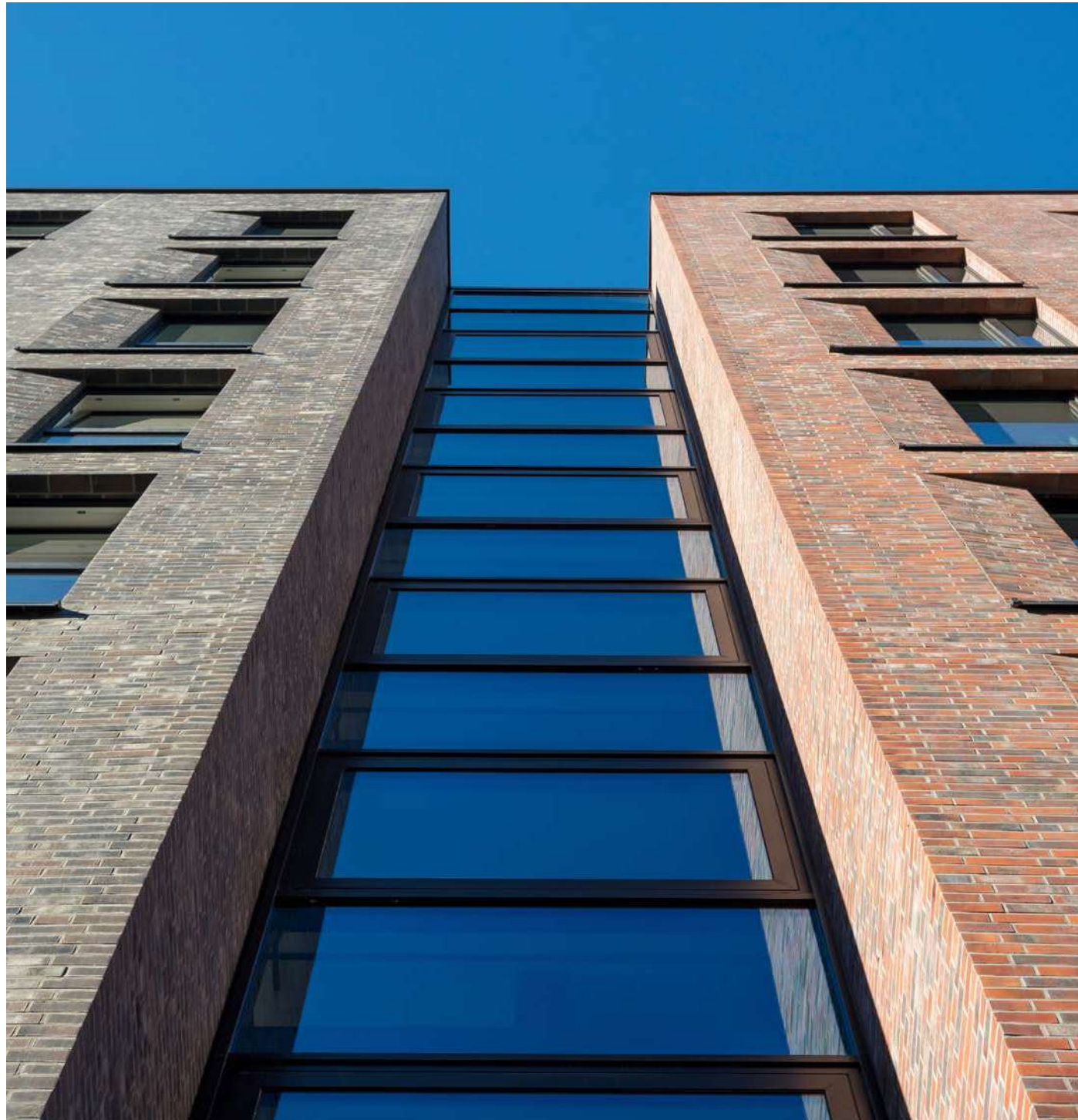
fot.: Patryk Pohl Photography



Roman theatre HF54



Old cathedral HF55



Old cathedral HF55
Old residence HF57

Hotel Super 8 Hamburg, Hotel Holiday Inn
projekt: www.mpp.de
acquired by Vandersanden company



Old residence HF57

Hotel Holiday Inn, projekt: www.mpp.de, acquired by Vandersanden company



Rusty moon HF56



Old residence HF57



Kings valley HF58



Summerian city HF59



White night HF64

Budynek wielorodzinny Pawia 18, projekt: www.wytworniapp.com

foto: BAUMIT



Desert land HF60



Sand pepper HF61



Iron rock HF62



Rusty stone HF63



White night HF64



Night sound HF65



Basalt river HF66



Earth skin HF67

KOLEKCJA OLD CASTLE



Calm umber HF68



Dance umber HF69



Loft city HF76



Meteor veneer HF70



Snow brick HF71



Dolomite peak HF77



Silver fox HF72



Vestero`s walls HF73



Winter field HF74



Magic castle HF75





KOLEKCIJA OLD CASTLE

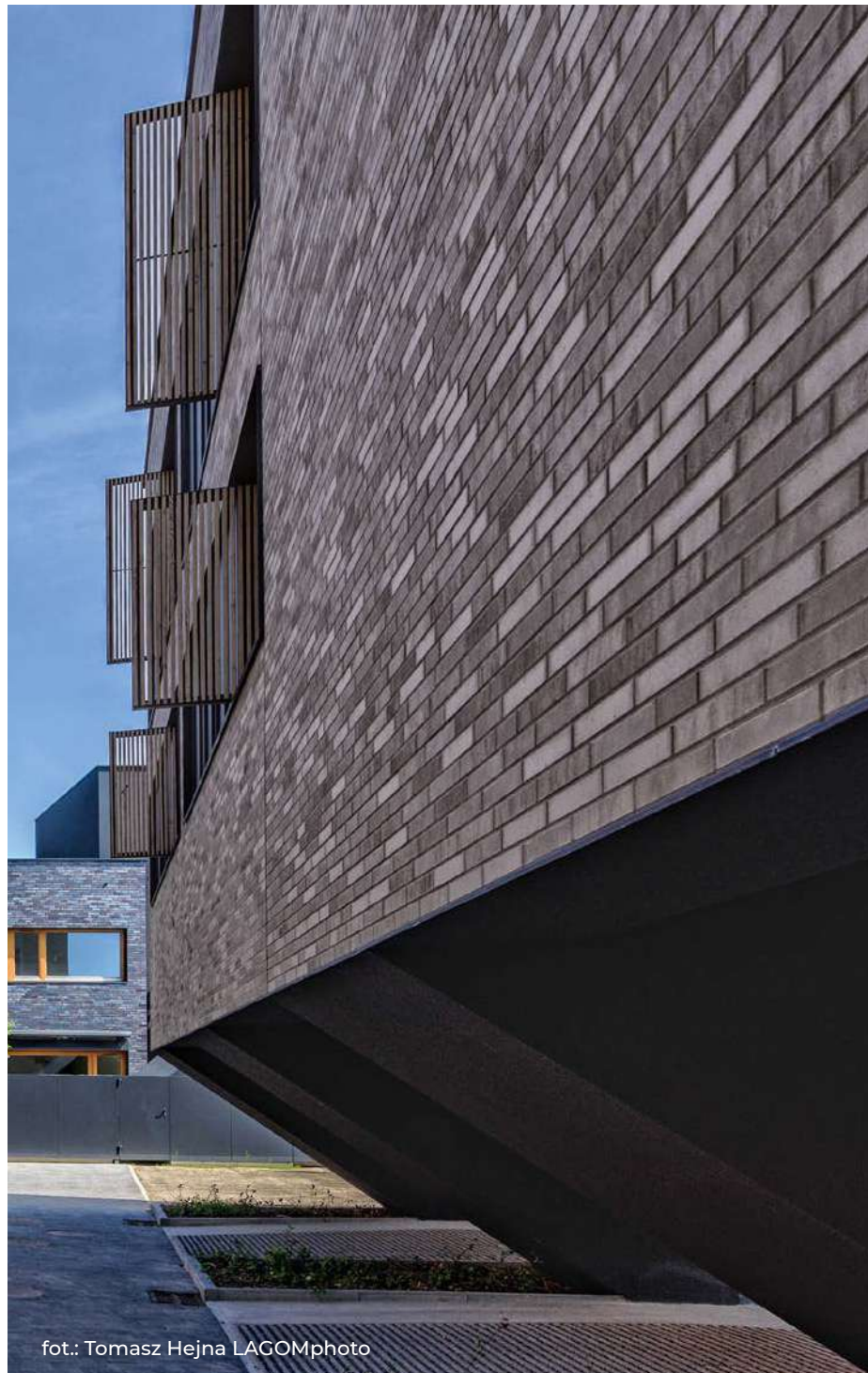


Hotel Super 8 Hamburg, projekt: www.mpp.de,
acquired by Vandersanden company

Old cathedral HF55



Roman theatre HF54



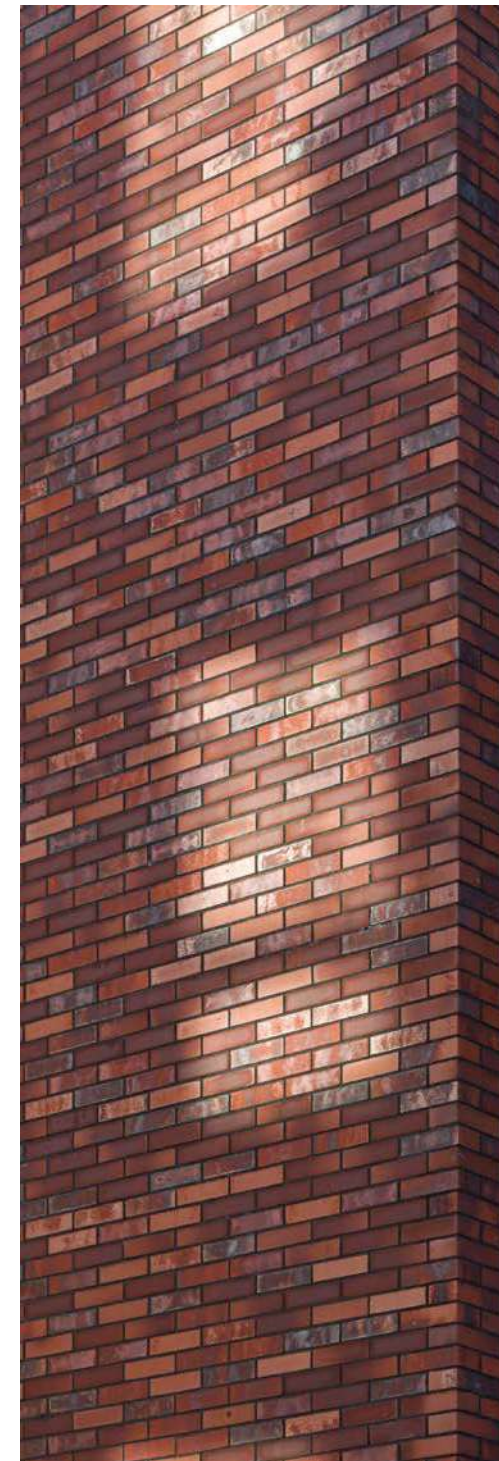
fot.: Tomasz Hejna LAGOMphoto

Osiedle Nowy Strzeszyn, projekt: www.insomia.com.pl



**BRICK
AWARD
2021**

KOLEKCJA OLD CASTLE



Red square HF39



Heart brick HF30



Gothic smile HF41

KOLEKCJA OLD CASTLE

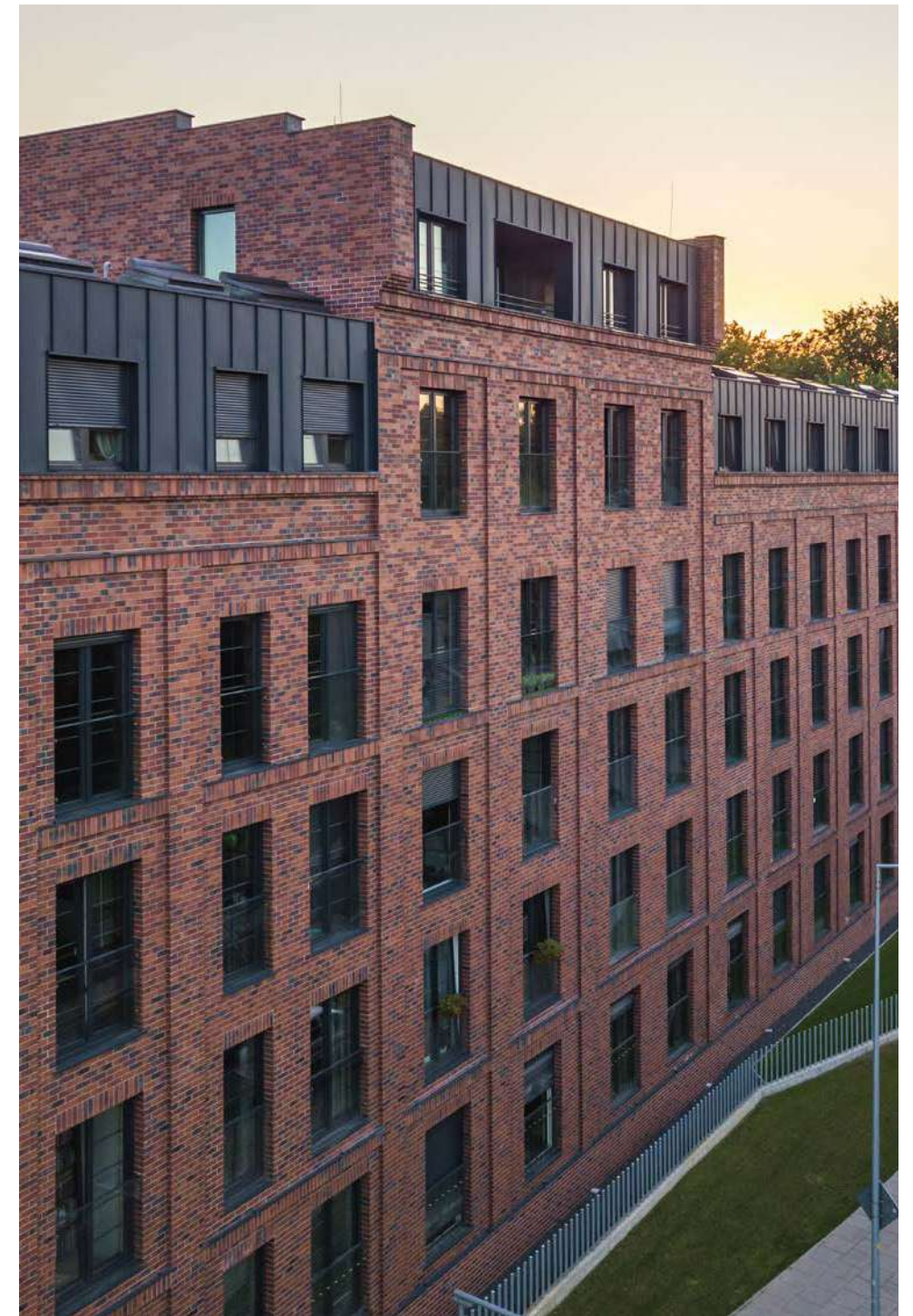


fot.: Patryk Pohl Photography

Osiedle Dorzecze Legnickiej, projekt: group-arch.com



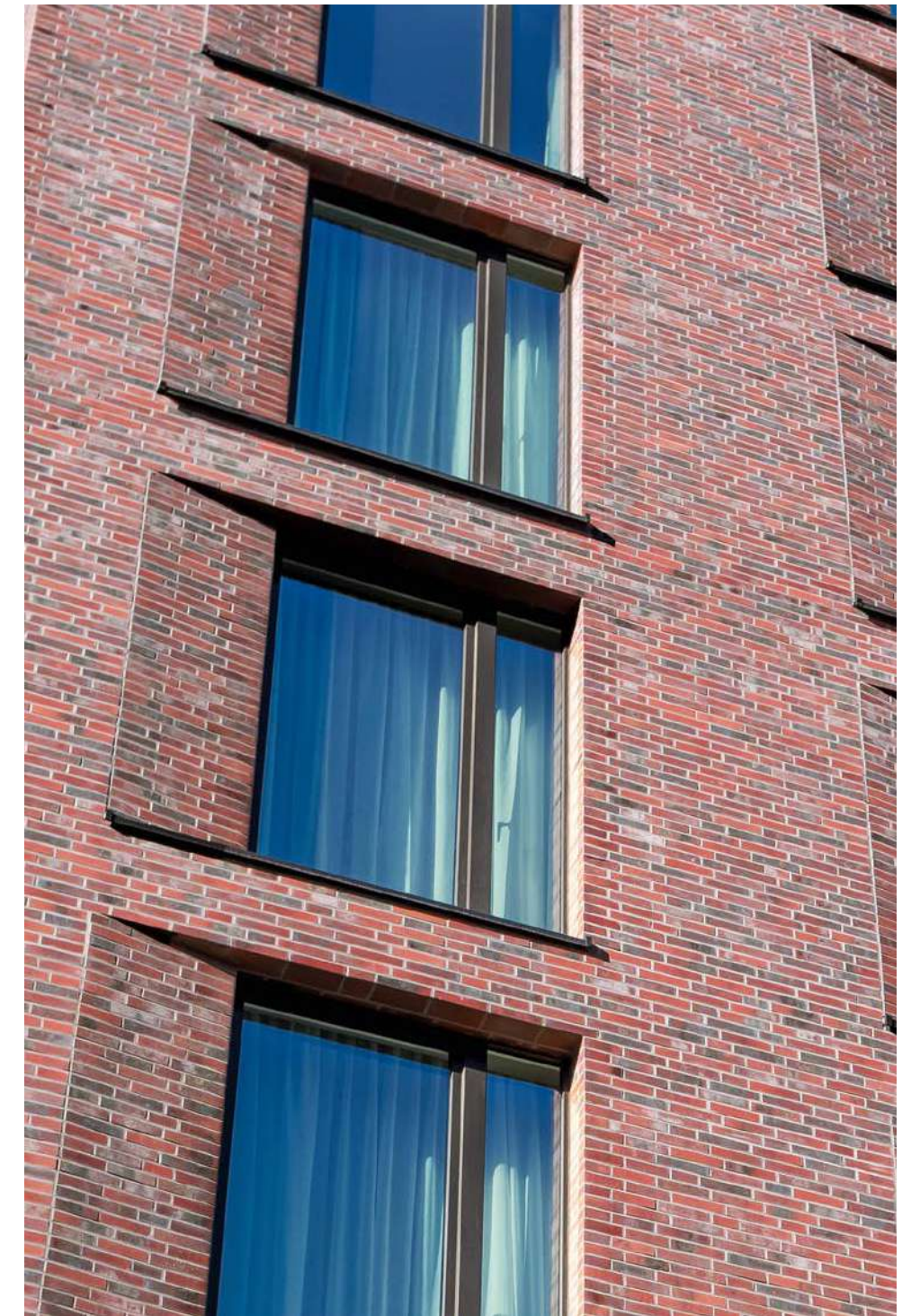
Bloki mieszkalne Młyn nad Cybiną, projekt: www.mconstructions.pl
 Inwestorzy: Grupa PARTNER, Przedsiębiorstwo R.Derda



KOLEKCJA OLD CASTLE



Old factory HF50

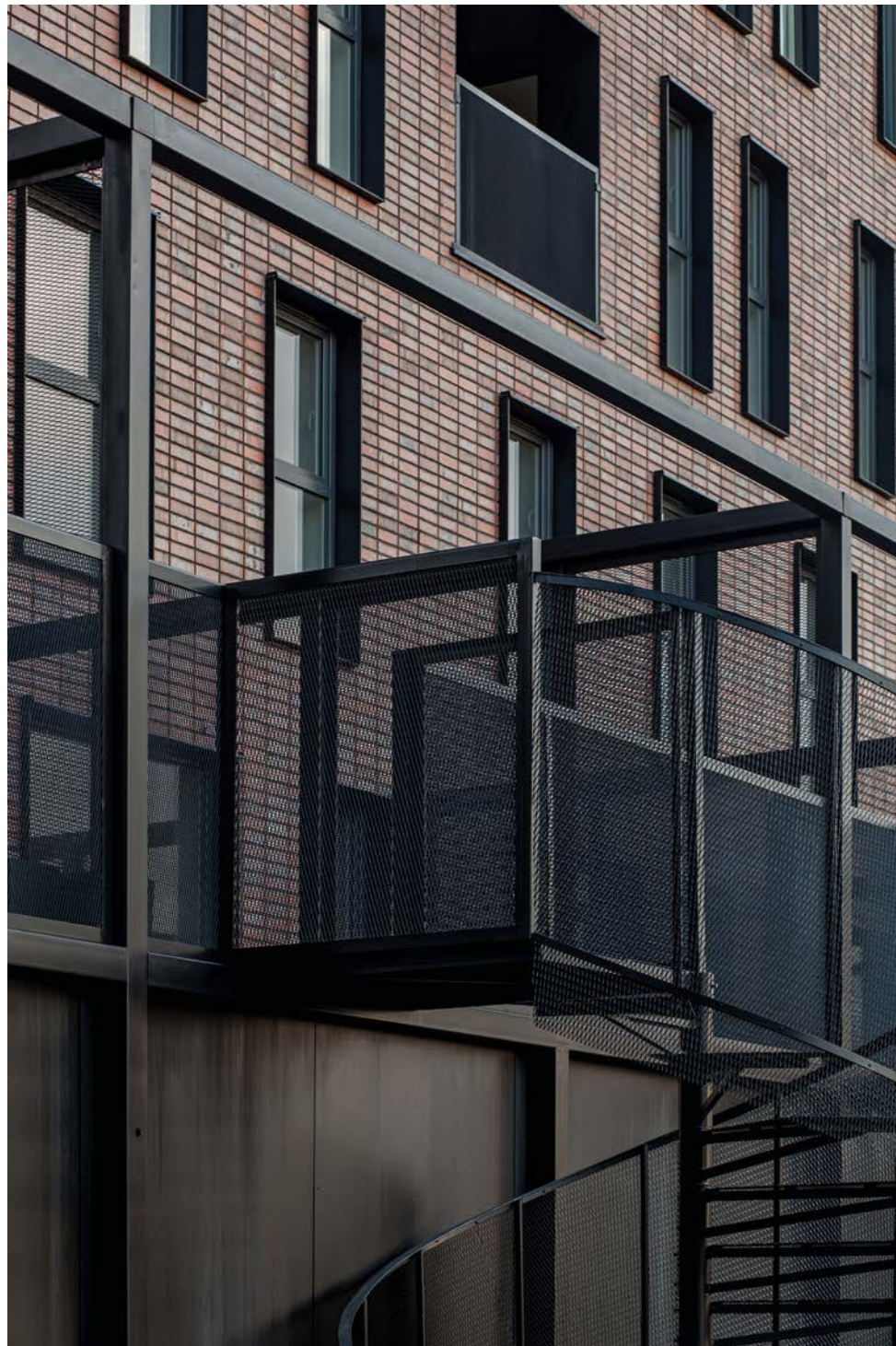


KOLEKCJA OLD CASTLE



Hotel Holiday Inn, projekt: www.mpp.de
 acquired by Vandersanden company

Old residence HF57



Wall street HF37





 EU

 mies

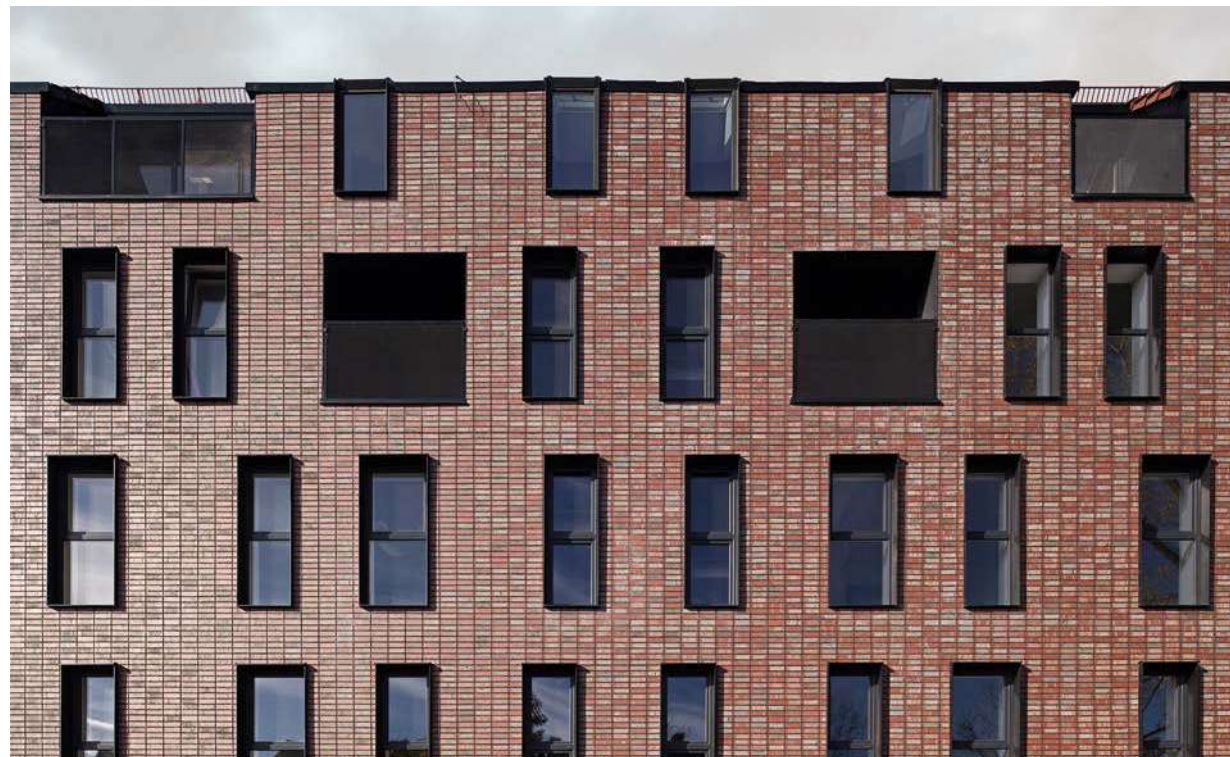
 award

 22

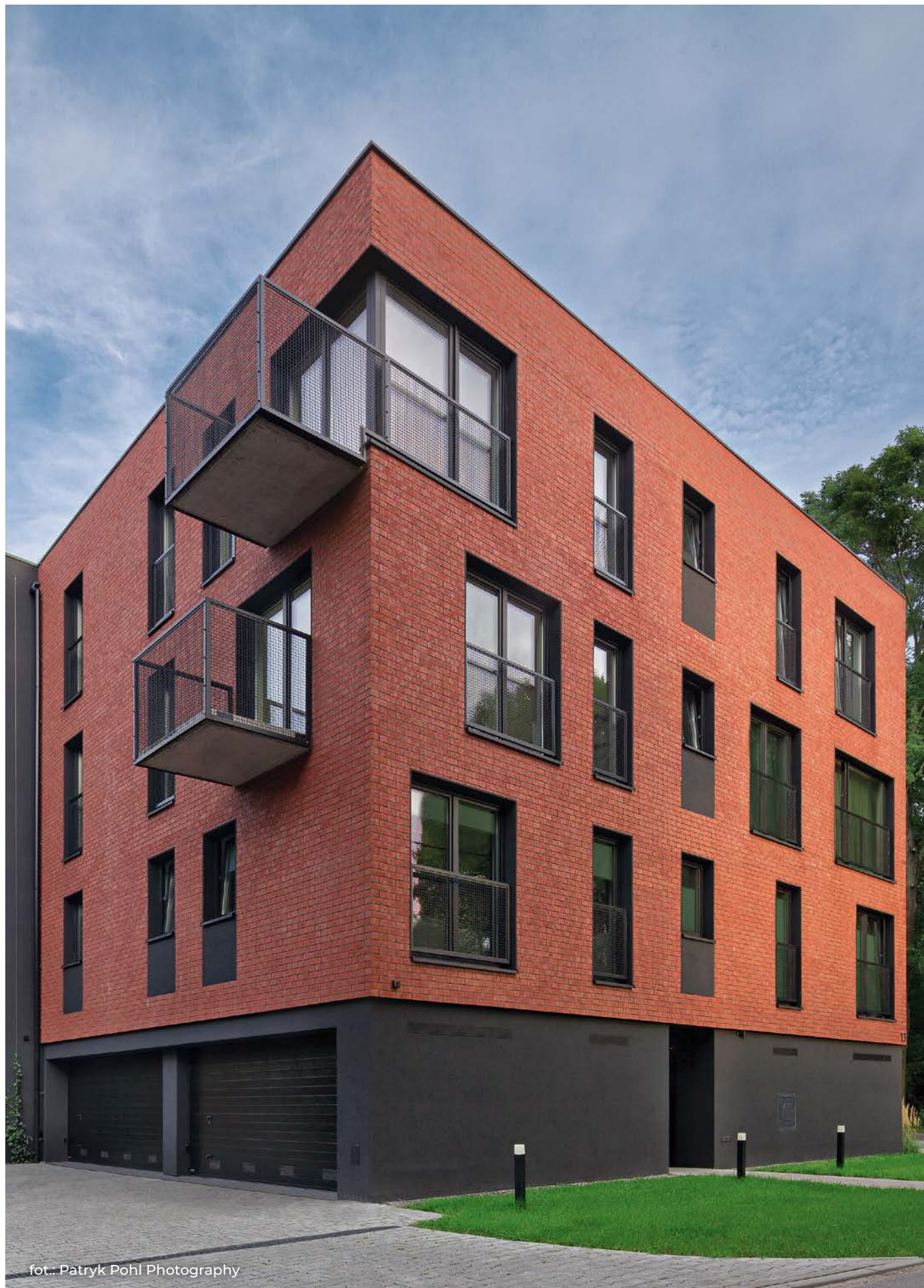
 NOMINEE

Projekt nominowany do nagrody Unii Europejskiej w konkursie architektury współczesnej im. Miesa van der Rohe.

KOLEKCJA OLD CASTLE

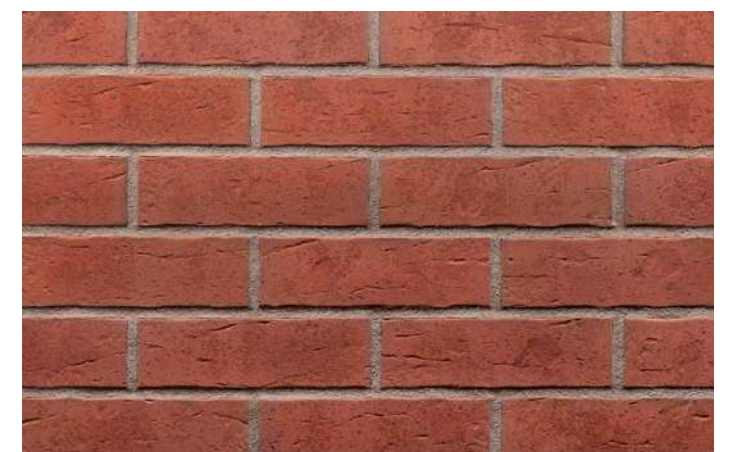
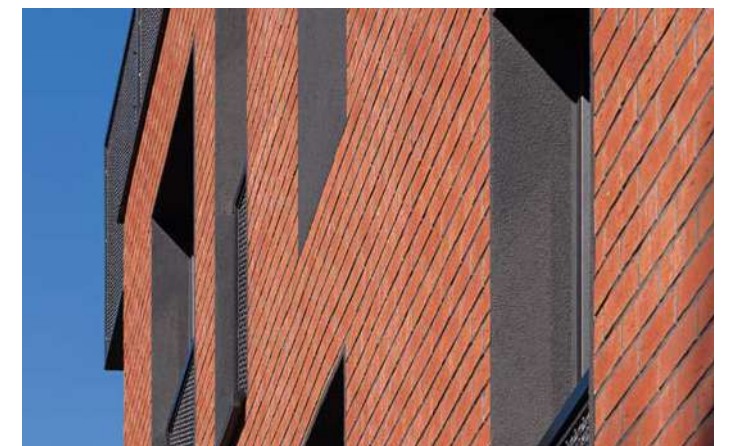


Budynek mieszkalny Nowy Werdon, projekt: www.maleccy.com



fot.: Patryk Pohl Photography

Blok mieszkalny Loft 13, projekt: gsbk.pl



Bengali sunrise HF02

Dream House

Format podstawowy RF/NF

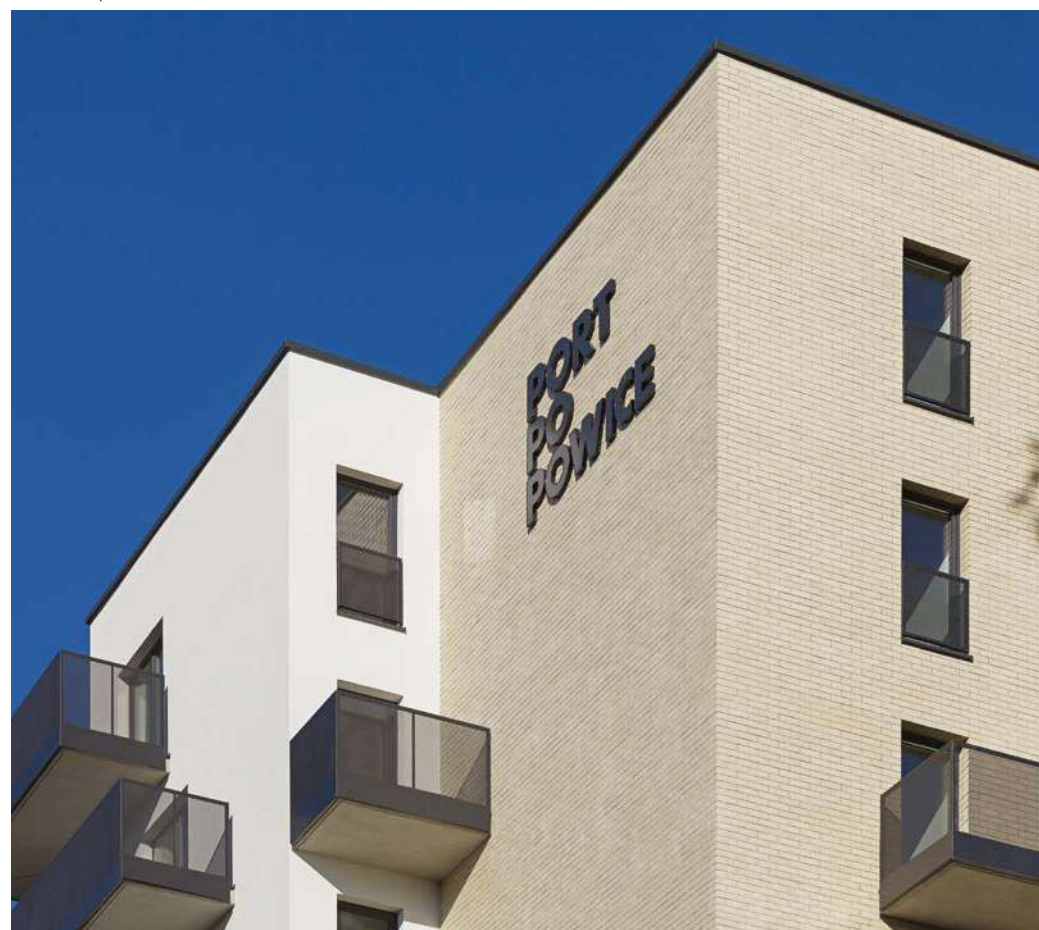


W zaciżu kolekcji Dream House chętnie zamieszkały dobrze znane, klasyczne kolory, pochodzące z naszej dotychczasowej oferty. Harmonijną egzystencję prowadzą tu nowoczesne szarości, odcienie czerni i bieli, oraz tradycyjne czerwienie i stonowane brązy. Wszystkie wyróżniają się naturalnym charakterem i gładkim licem, w zgodzie z kanonem elegancji tradycyjnego klinkieru.

Through the Dream House collection, we offer well-known, classic colors such as modern grays, shades of black and white, as well as traditional reds and muted browns. The Dream House collection is distinguished by its natural character and smooth face in keeping with the elegance of traditional brick slips.



Pacific pearl 28



fot.: Patryk Pohl Photography

Osiedle Port Popowice, projekt: www.mackow.pl

KOLEKCJA DREAM HOUSE



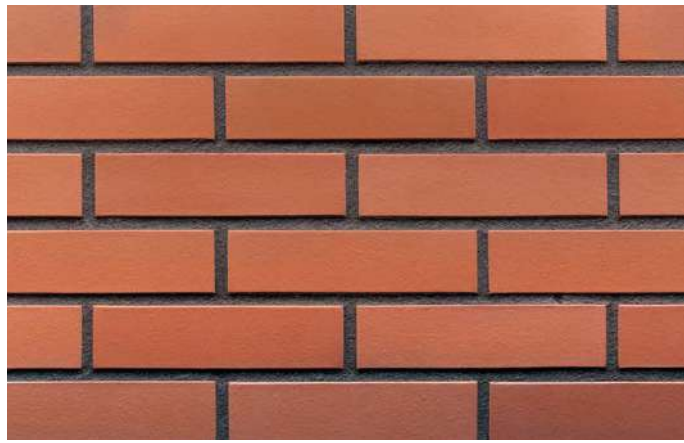
Polar night 08



KOLEKCJA DREAM HOUSE

Polar night 08

Budynek mieszkalny w Kownie, Litwa



Ruby red 01



Natural brown 03



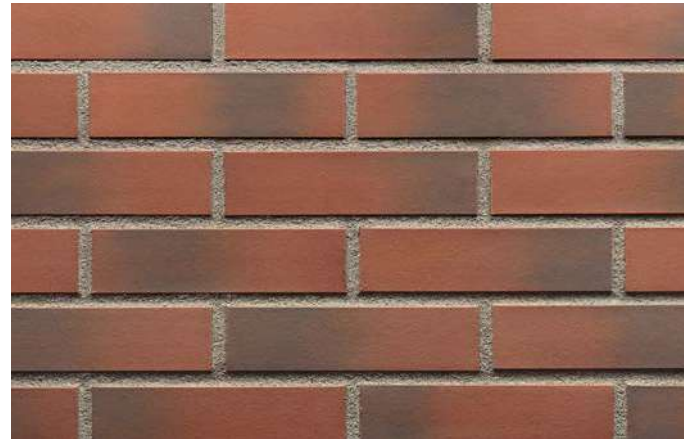
Misty morning 12



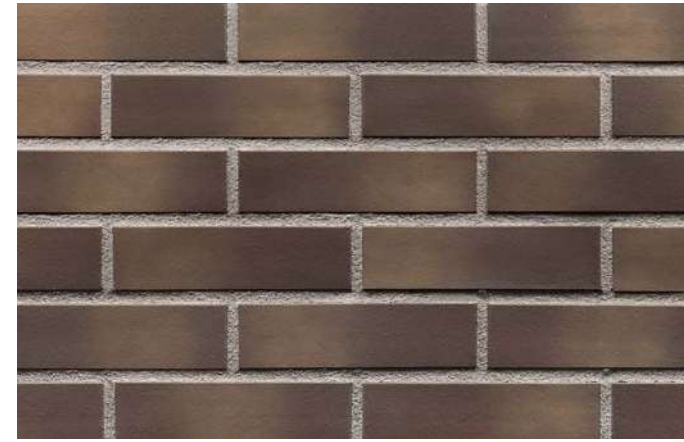
Golden autumn 13



Wild wine 04



The secret garden 05



Tobacco leaf 14



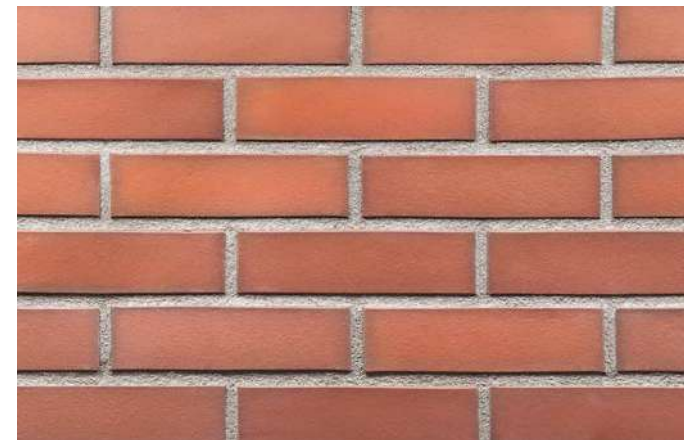
Volcanic black 18



The crimson island 07



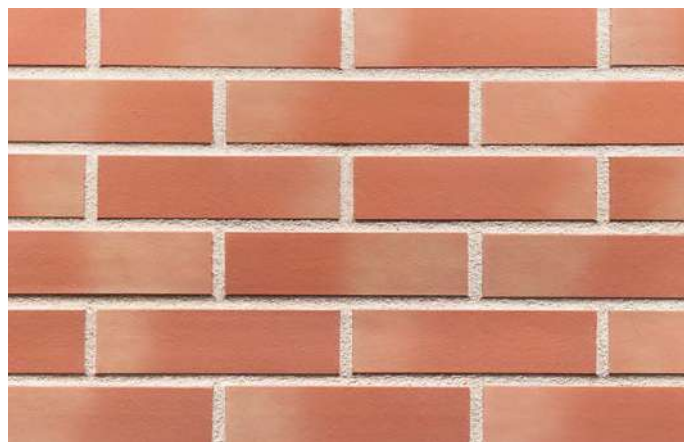
Polar night 08



Ruby flame 19



Tibetan flame 20



Sunny shore 09



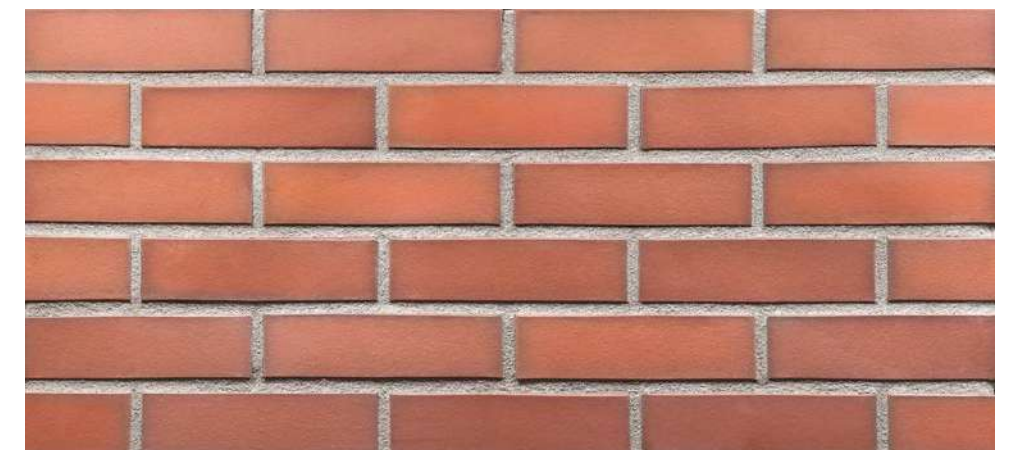
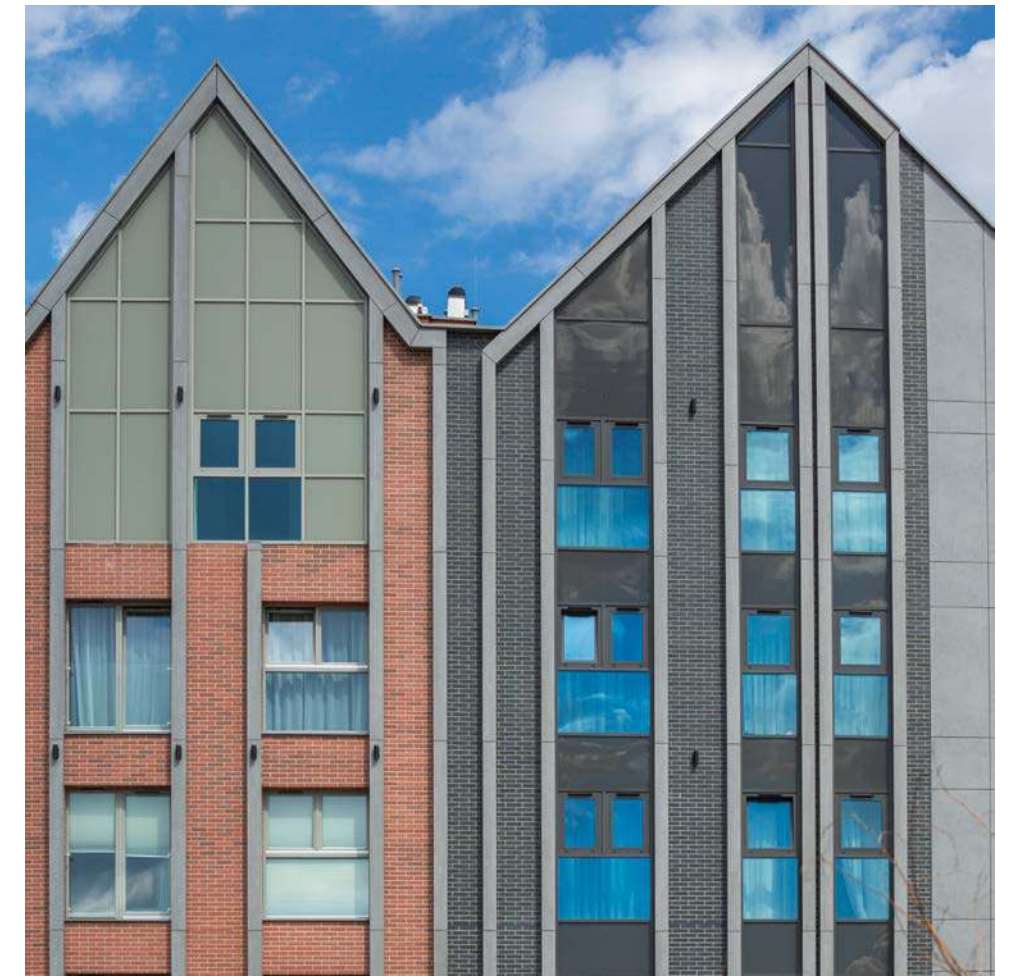
Desert rose 10



Ice power 22



Grey eminence 23



Ruby flame 19



Misty morning invest 12

Hotel Grano, projekt: www.dekpol.pl



Black stone 26



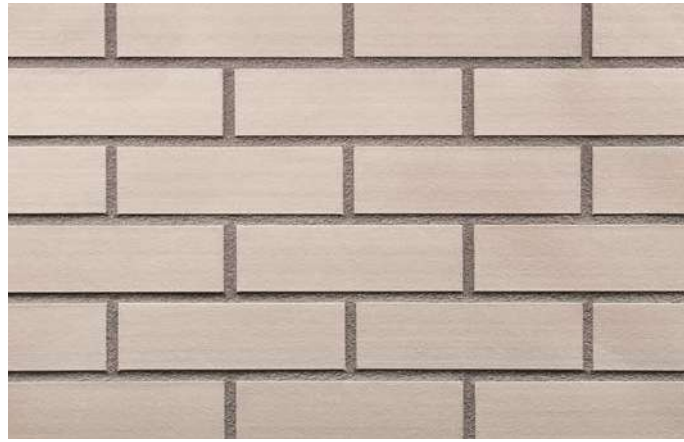
Vanilla sky 27



Black diamond 33



Main street 34



Pacific pearl 28



Just white 29



Crimson tide 35



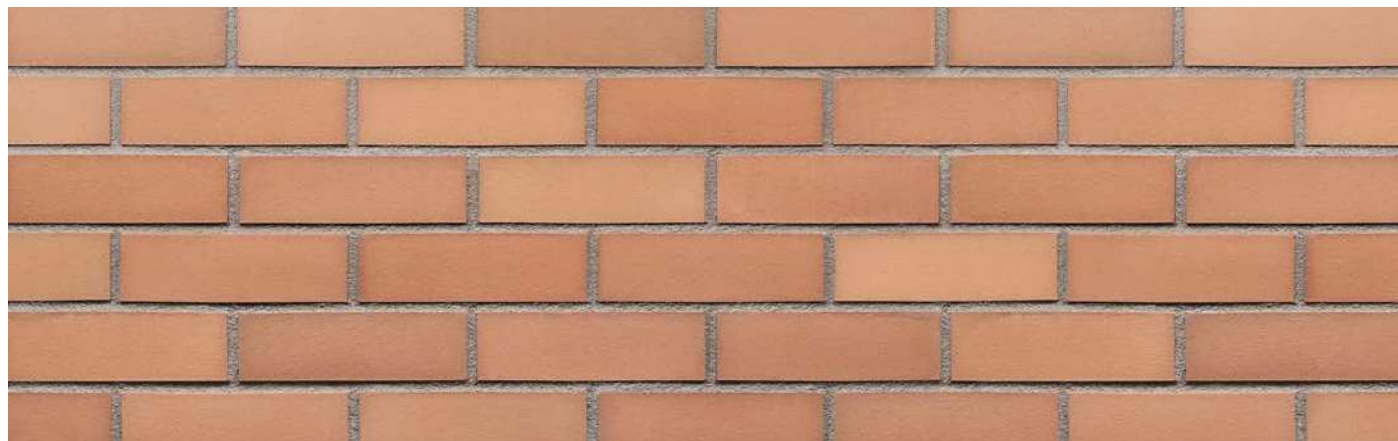
Black river 36



Caramel street 30



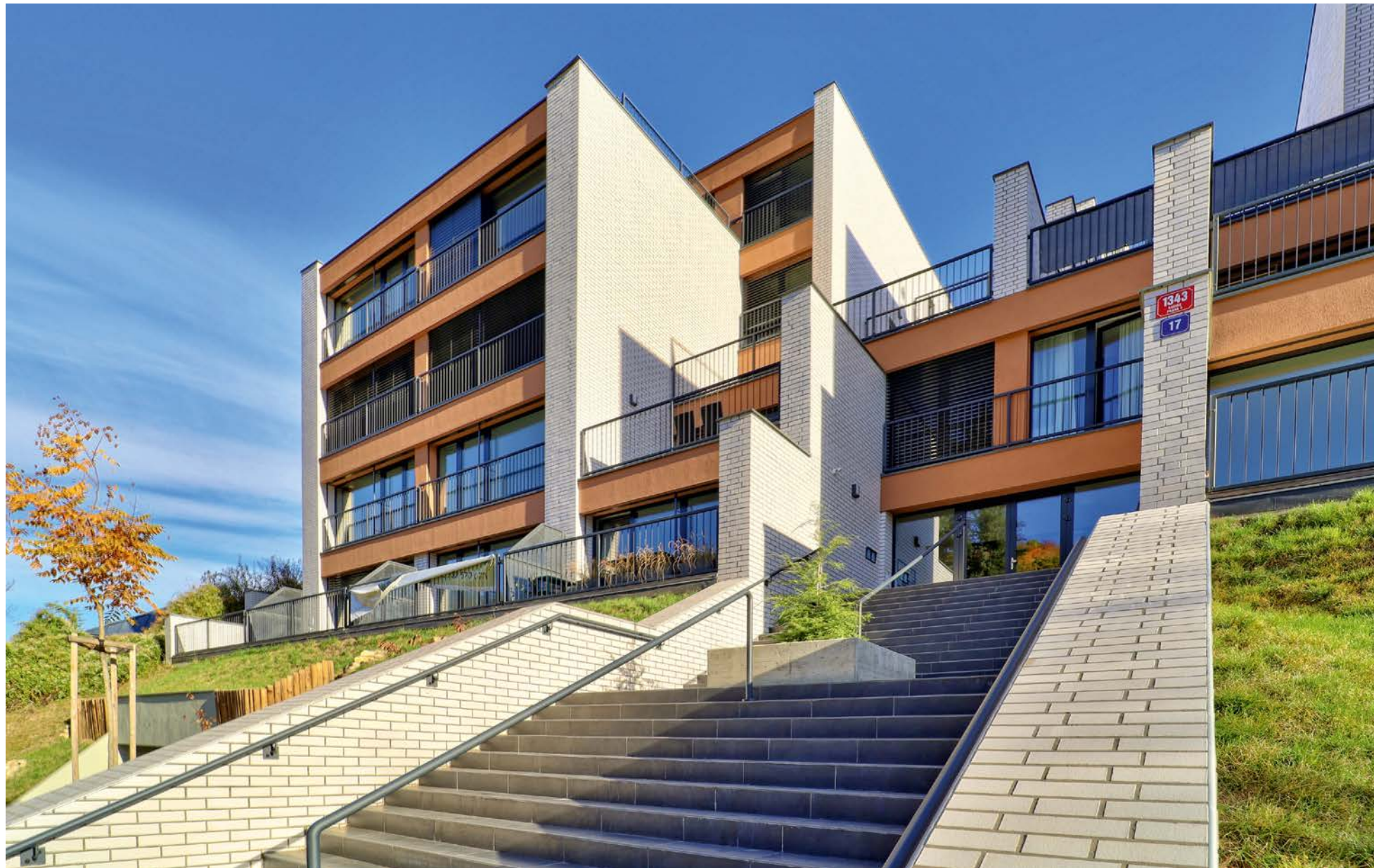
Black pearl 32



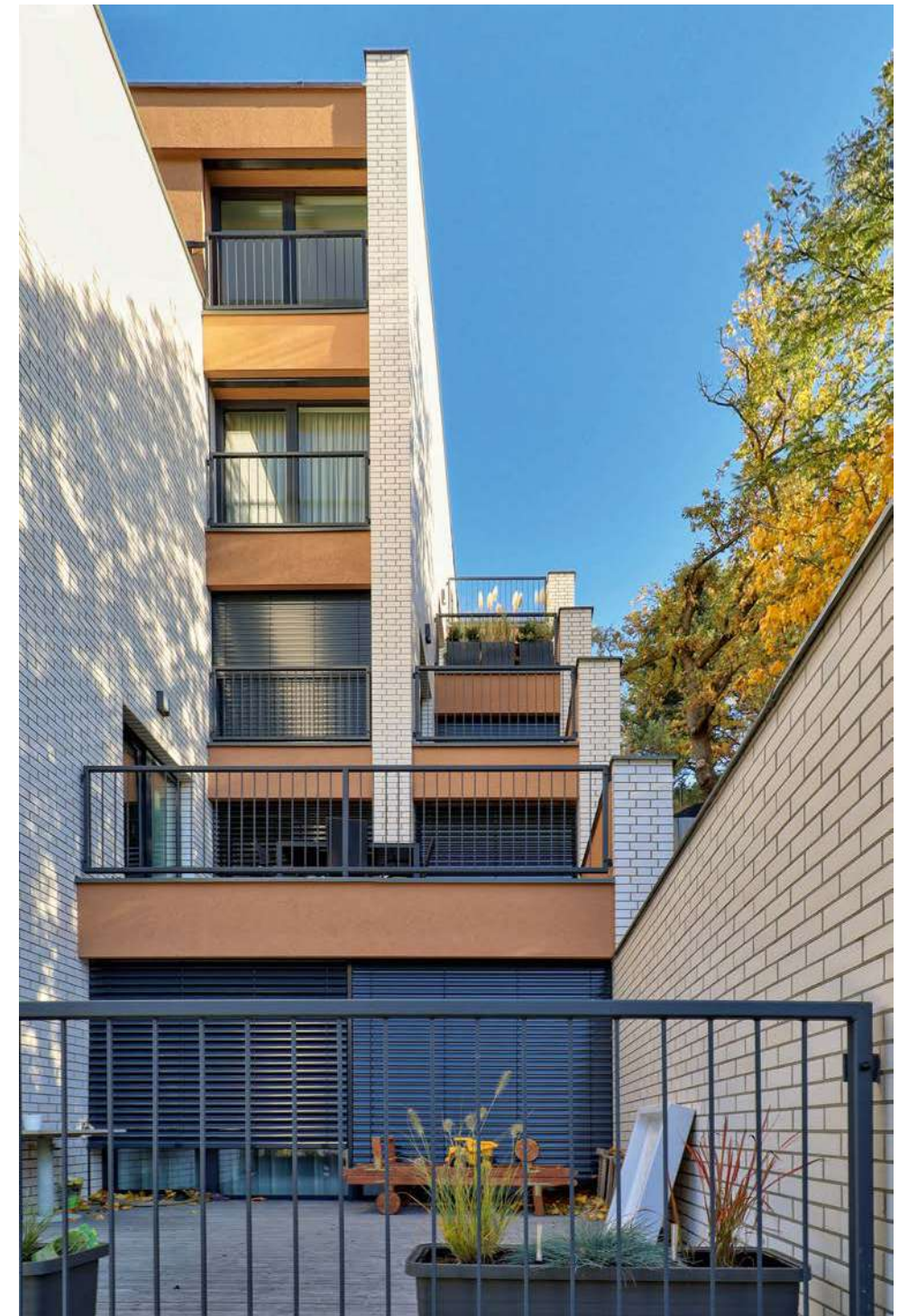
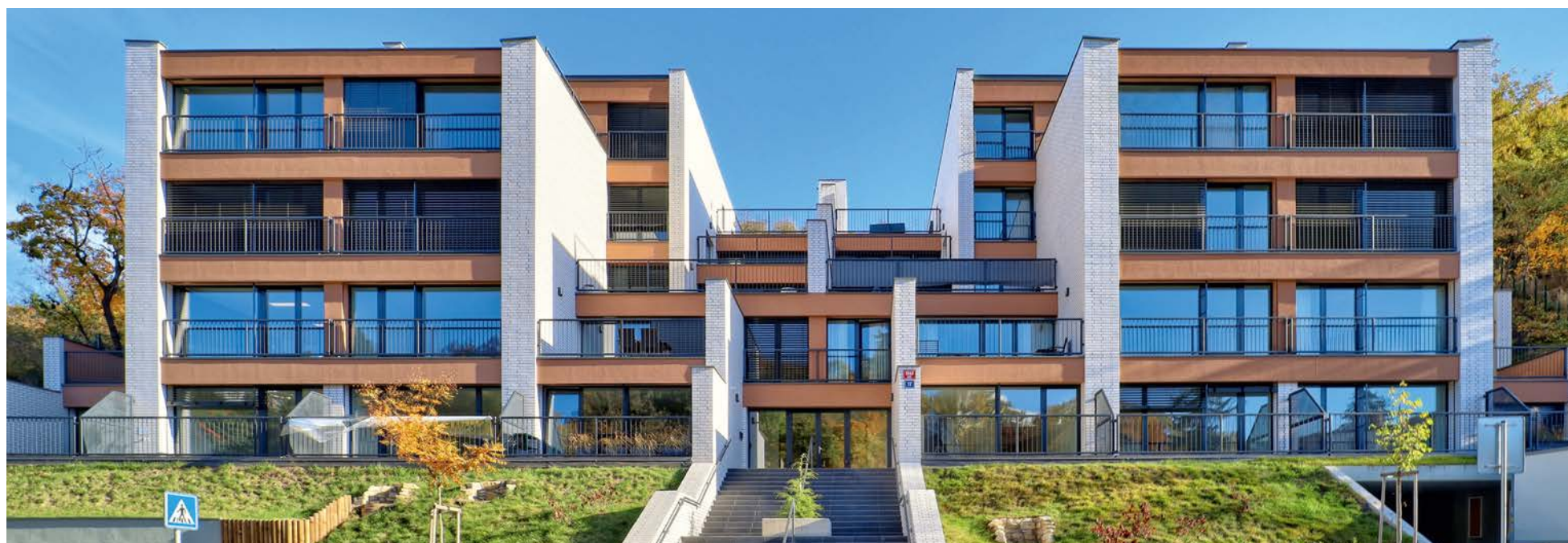
Cafe latte 31



Black jack 37

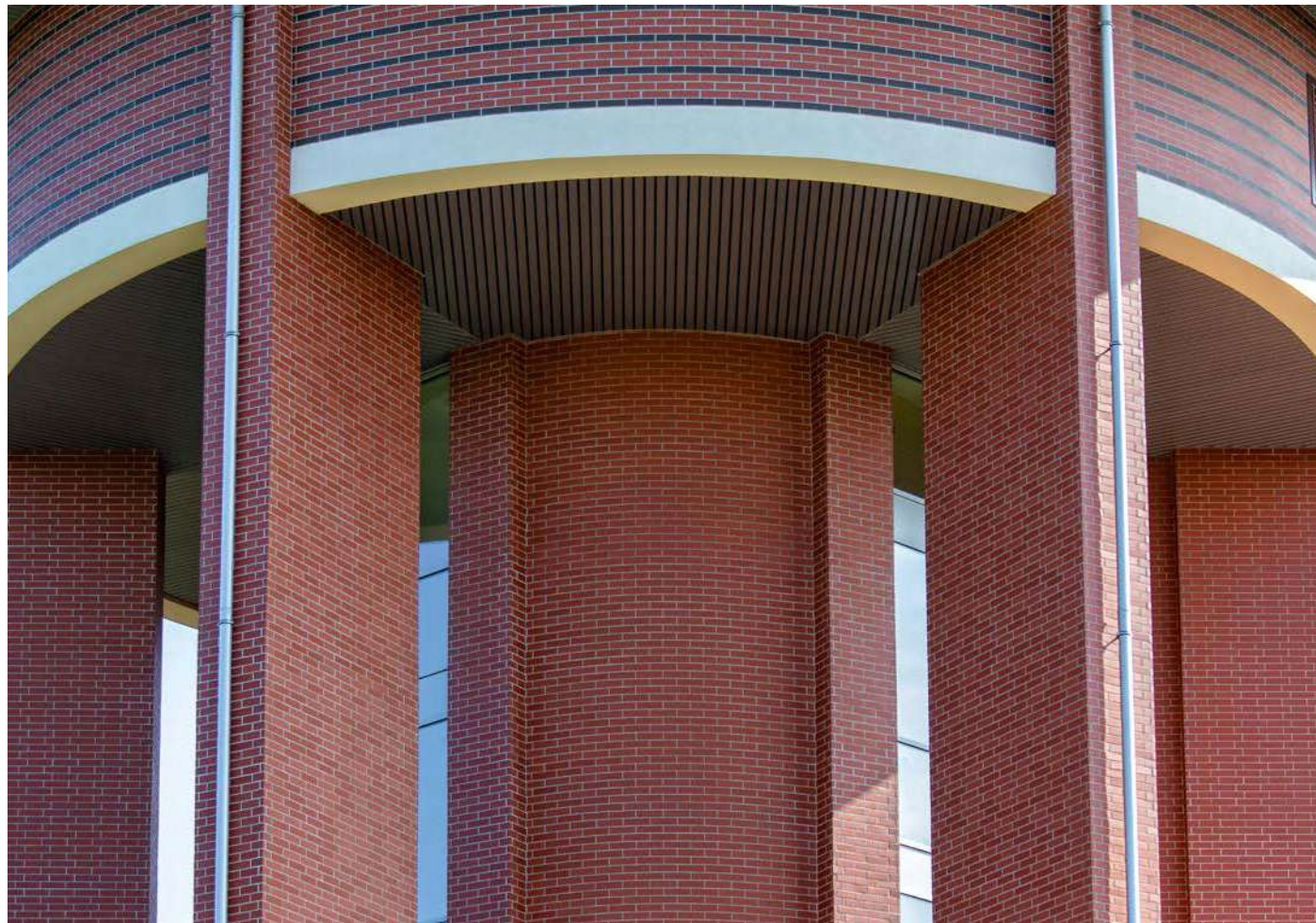


Just white 29



KOLEKCJA DREAM HOUSE

Apartamentowiec Bożinka, projekt: Picek Architects



Ruby red 01



Natural brown 03



Wieża ciśnien Kazimierz w Gdańsku

Free Art

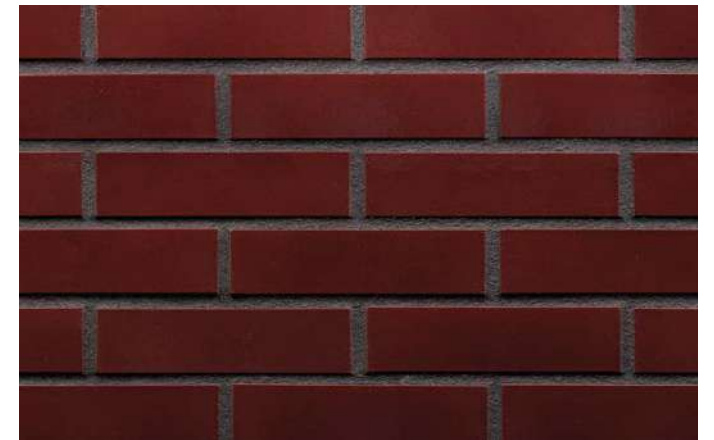
Format podstawowy RF

Motywnym przewodnim kolekcji Free Art, jest technologiczne sprostanie inwencji architektów w zakresie tworzenia nowych kolorów elewacji klinkierowych, głównie w zakresie płytek angobowanych i szkliwionych. W kolekcji Free Art tworzone są kolory płytek pod konkretne projekty, większość z nich pozostaje wyłącznie w ofercie inwestycyjnych produktów King Klinker. Tylko niektóre z uwagi na zainteresowanie rynku sukcesywnie powiększają standardową kolekcję.

The Free Art collection provides architects the creative freedom to create new colors for brick slips facades, mainly in the field of engobed and glazed surfaces. In the Free Art collection brick slips are created for specific projects. However, we add these colors to our standard King Klinker collection when they show high market interest.



Brown glazed 02



Note of cinnamon 06



The cherry orchard 16



Onyx black 17



Green valley 24

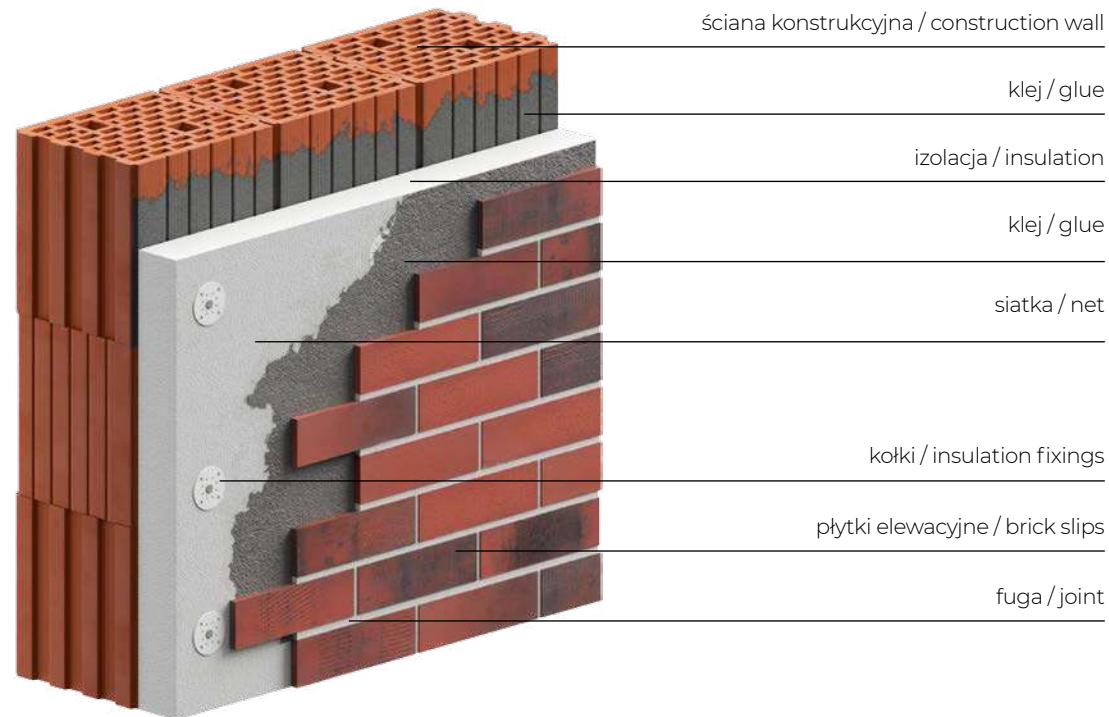


Green hills 25

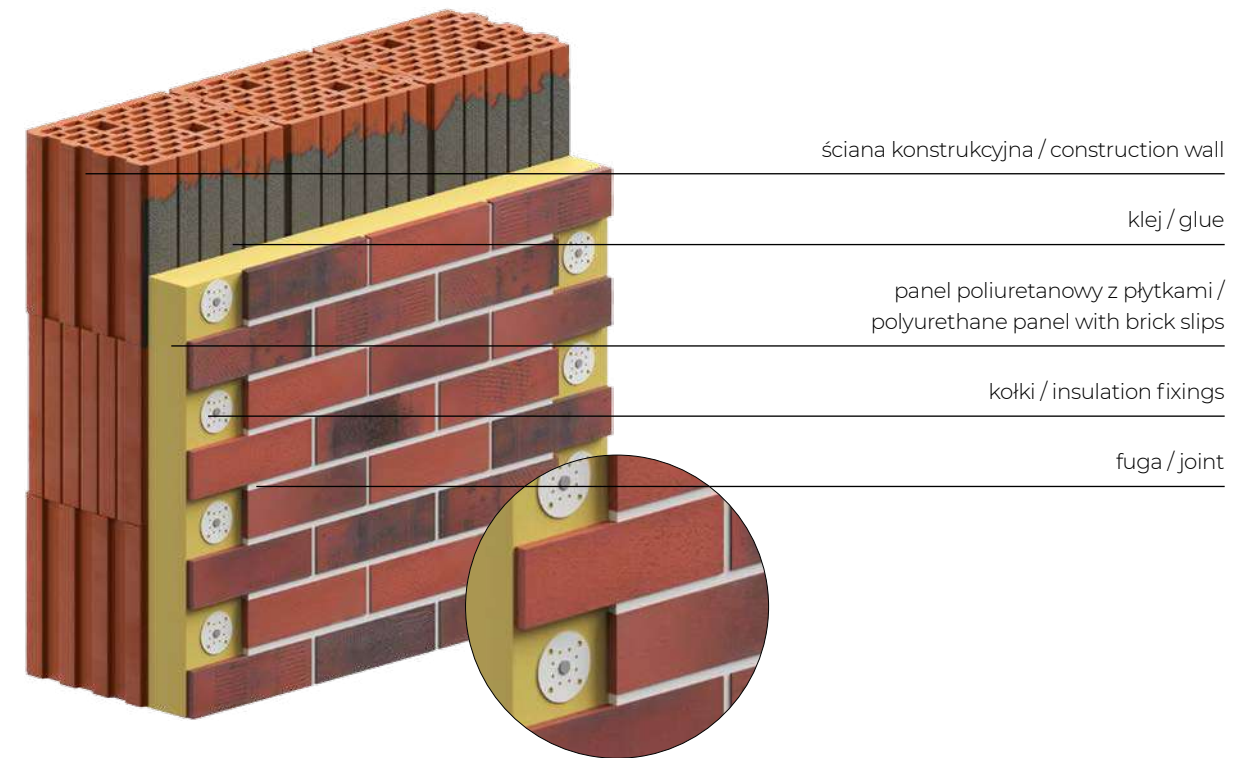
KOLEKCJA FREE ART

Systemy dociepleń / Insulation systems

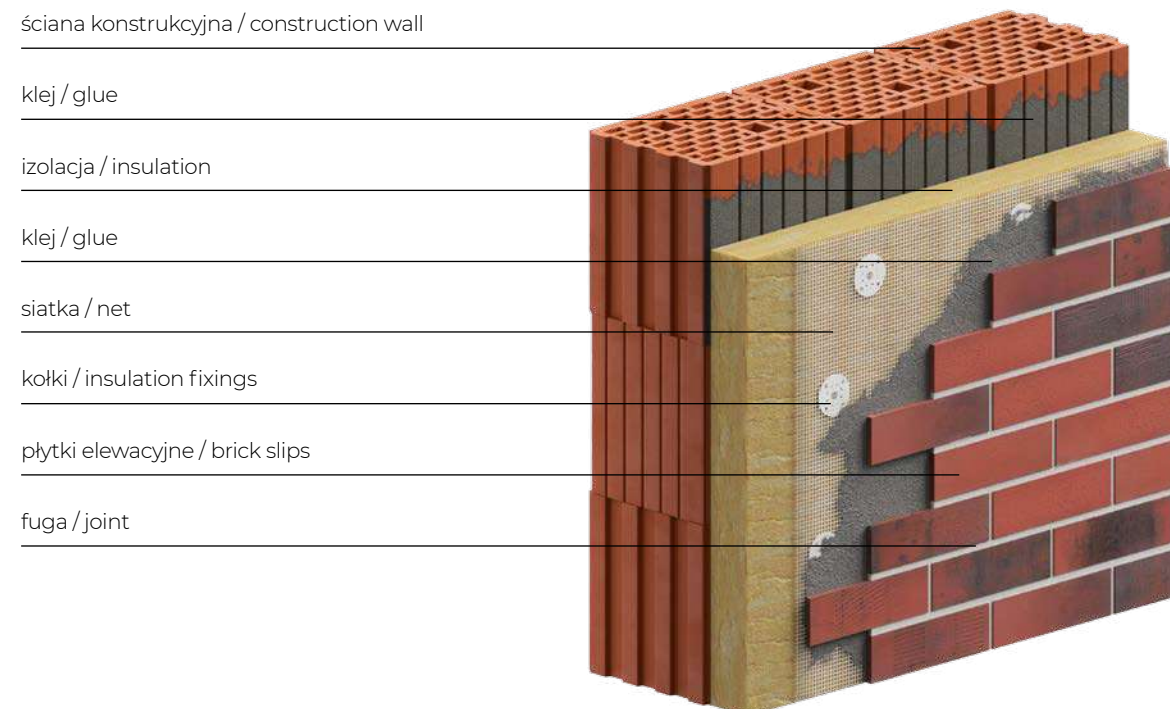
**System dociepleń na styropianie eps /
System of insulation on EPS foam**



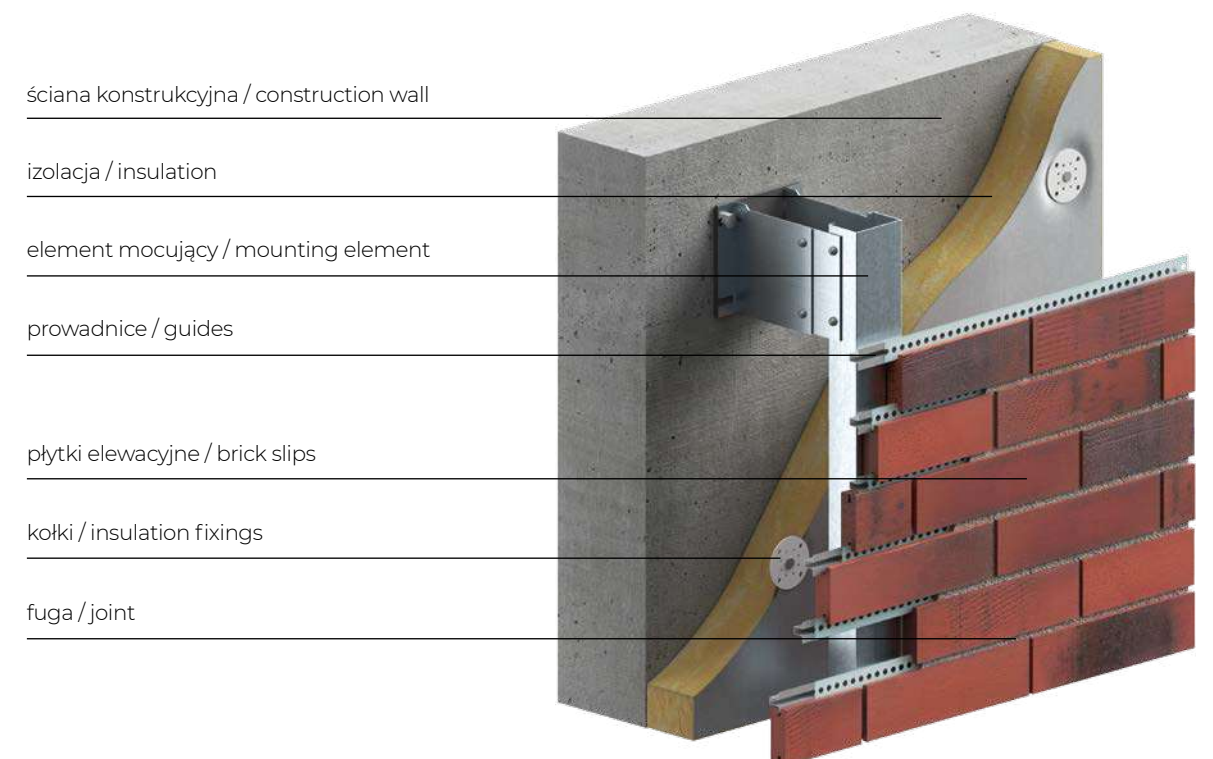
**System z płytkami zatopionymi w poliuretanie /
System with brick slips embedded in polyurethane**



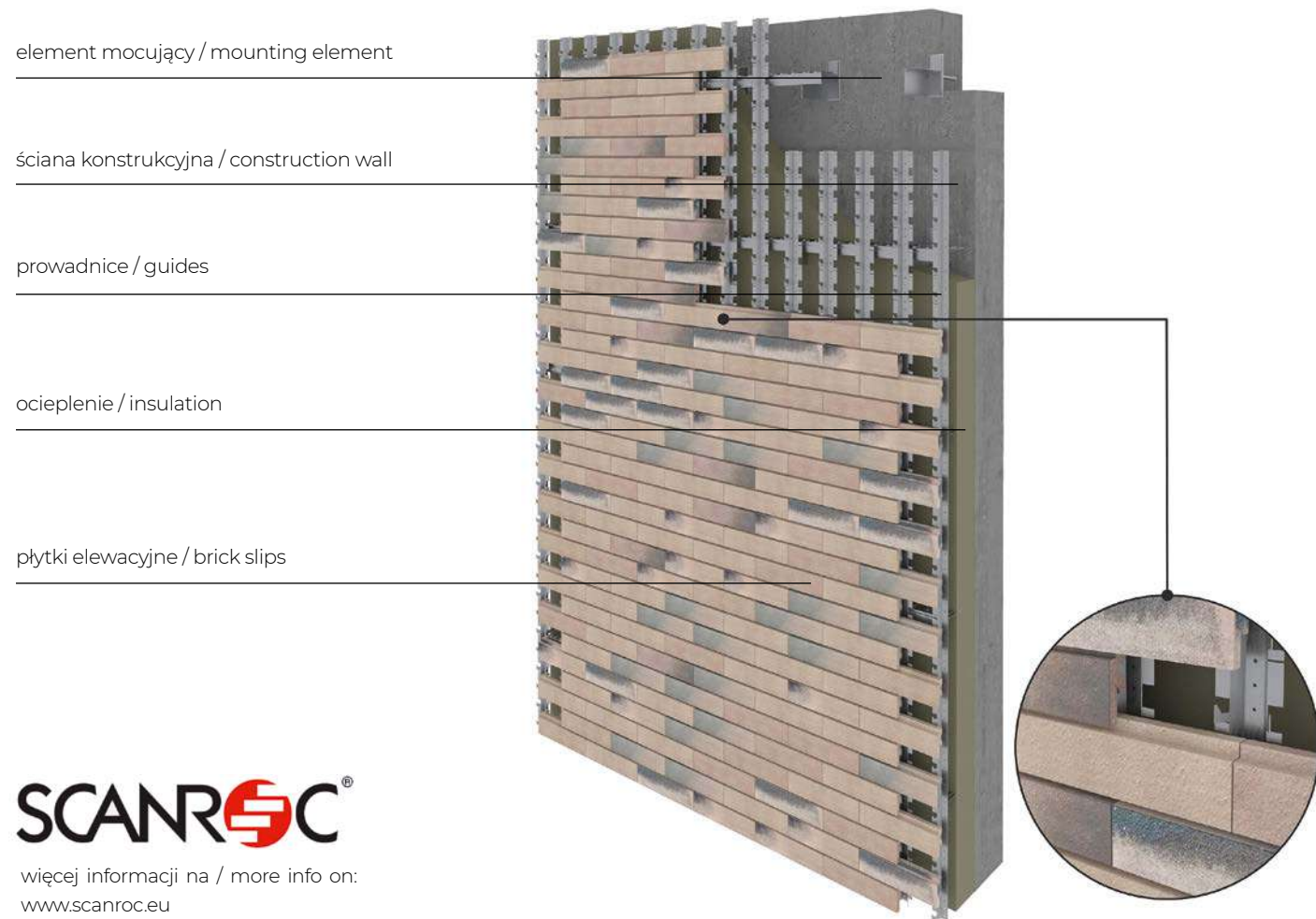
**System dociepleń na wełnie mineralnej /
System of insulation on mineral wool**



**System klinkierowych fasad wentylowanych z izolacją z wełny mineralnej /
System for ventilated klinker facades with insulation of mineral wool**

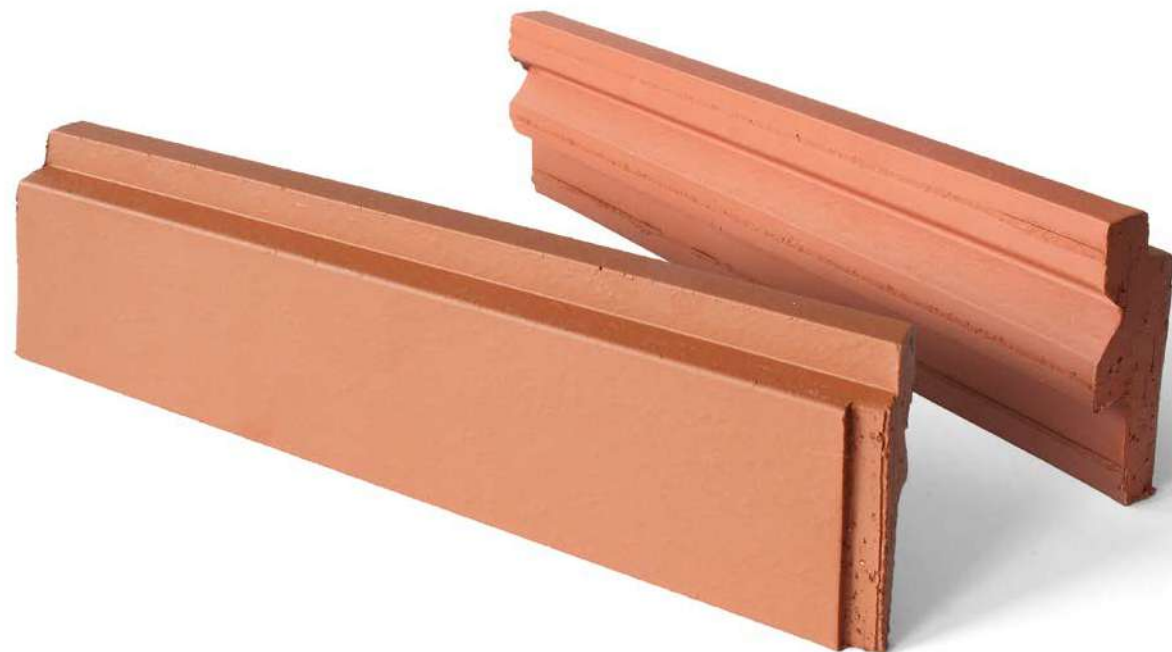


**System klinkierowych fasad wentylowanych SCANROC z izolacją z wełny mineralnej /
SCANROC system for ventilated klinker facades with insulation of mineral wool**



SCANROC

więcej informacji na / more info on:
www.scanroc.eu



Formaty / Formats

OLD CASTLE

Kolor / Color	RF	NF10	NF14	LF	WDF	BDF	DF	DFXL
Marrakesh dust (HF01)								
Bengali sunrise (HF02)								
Brick tower (HF03)								
Alhambra sun (HF04)								
Brick street (HF05)								
Bengali night (HF06)								
Old house (HF07)								
Deep purple (HF08)								
Tower bridge (HF09)								
Purple rain (HF10)								
Manor house (HF11)								
Red rock (HF12)								
Amber sea (HF13)								
Sun city (HF14)								
Rainbow brick (HF15)								
Bastille wall (HF16)								
Red house (HF17)								
Dragon hill (HF18)								
Dark fortress (HF19)								
Monastic cellar (HF20)								
Aria rustica (HF21)								
Frozen island (HF22)								
African soul (HF23)								
Smooth jazz (HF24)								
Brazilian coffee (HF25)								
Chocolate tree (HF26)								
Blues shadow (HF27)								
Industrial revolution (HF28)								
Silesian story (HF29)								
Heart brick (HF30)								
Irish pub (HF31)								
Street life (HF32)								
Red hot (HF33)								
Small town (HF34)								
Winter palace (HF35)								
Royal stronghold (HF36)								
Wall street (HF37)								
Never land (HF38)								
Red square (HF39)								
Clay land (HF40)								
Gothic smile (HF41)								
Glacier cave (HF43)								
Arctic storm (HF44)								
Aztec ghost (HF45)								
Silver rose (HF46)								
Platinum skies (HF47)								
Astro house (HF48)								
Grey satin (HF49)								
Old factory (HF50)								

Kolor / Color	RF	NF10	NF14	LF	WDF	BDF	DF	DFXL
Old fort (HF51)								
Vintage town (HF52)								
Pearl satin (HF53)								
Roman theatre (HF54)								
Old cathedral (HF55)								
Rusty moon (HF56)								
Old residence (HF57)								
Kings valley (HF58)								
Summerian city (HF59)								
Desert land (HF60)								
Sand pepper (HF61)								
Iron rock (HF62)								
Rusty stone (HF63)								
White night (HF64)								
Night sound (HF65)								
Basalt river (HF66)								
Earth skin (HF67)								
Calm umber (HF68)								
Dance umber (HF69)								
Meteor Veneer (HF70)								
Snow brick (HF71)								
Silver fox (HF72)								
Vestero's walls (HF73)								
Winter field (HF74)								
Magic castle (HF75)								
Loft city (HF76)								
Dolomite peak (HF77)								

w ofercie / on offer
 na specjalne zamówienie / on special order
 brak / not available




Formaty / Formats

KING SIZE

Kolor / Color	RF	NF10	NF14	LF	WDF	BDF	DF	DFXL
Castle forge (LF01)								
Valyria stone (LF02)								
Iron clay (LF03)								
Brick capital (LF04)								
Black heart (LF05)								
Argon wall (LF06)								
Old cathedral (LF07)								
Coral star (LF08)								
Asteroid house (LF09)								
Maghreb fire (LF10)								
Tibetan flame (LF11)								
Old amber (LF12)								
Brick republic (LF13)								
Castle rock (LF14)								
Another brick (LF15)								
Red zeppelin (LF16)								
King crimson (LF17)								
Obsidian shadow (LF18)								

FREE ART

Kolor / Color	RF	NF10	NF14	LF	WDF	BDF	DF	DFXL
Brown-glazed (02)								
Note of cinnamon (06)								
The cherry orchard (16)								
Onyx black (17)								
Green valley (24)								
Green hills (25)								

	w ofercie / on offer
	na specjalne zamówienie / on special order
	brak / not available

Informacja od producenta:

Ze względu na naturalne właściwości gliny oraz specyfikę procesu produkcyjnego płytek klinkierowych w wyrobach mogą występować różnice w odcieniach kolorów. W celu zniwelowania różnic kolorystycznych zaleca się zakup płytek z jednej partii produkcyjnej. Warunkiem koniecznym do osiągnięcia optymalnego efektu estetycznego zbliżonego do wzorów przedstawionych w materiałach reklamowych jest mieszanie płytek z kilku pudełek.

Manufacturer's statement:

Due to the natural properties of clay and the character of the process of manufacturing clinker brick slips, there may be differences in the product's colour shades. In order to minimise colour differences, it is recommended to purchase brick slips from the same production batch. Mixing brick slips from several boxes is a prerequisite for achieving an optimal aesthetic effect similar to the designs shown in the advertising materials.

DREAM HOUSE

Kolor / Color	RF	NF10	NF14	LF	WDF	BDF	DF	DFXL
Ruby red (01)								
Natural brown (03)								
Wild wine (04)								
The secret garden (05)								
The crimson island (07)								
Polar night (08)								
The sunny shore (09)								
Desert rose (10)								
Desert rose tone (11)								
Misty morning (12)								
Golden autumn (13)								
Tobacco leaf (14)								
Mahogany dream (15)								
Volcanic black (18)								
Ruby flame (19)								
Tibetan flame (20)								
Ice power (22)								
Grey eminence (23)								
Black stone (26)								
Vanilla sky (27)								
Pacific pearl (28)								
Just white (29)								
Caramel street (30)								
Cafe latte (31)								
Black pearl (32)								
Black diamond (33)								
Main street (34)								
Crimson tide (35)								
Black river (36)								
Black jack (37)								

RF 65x250x10 mm



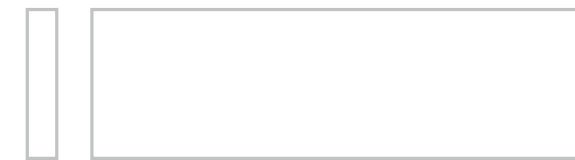
NF10 71x240x10 mm



NF14 71x240x14 mm



WDF 65x215x14 mm



BDF 52x220x14 mm



DF 52x240x14 mm



DF XL 52x290x14 mm



LF 52x490x14 mm



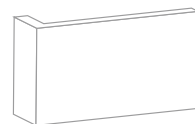
Pakowanie / Packing



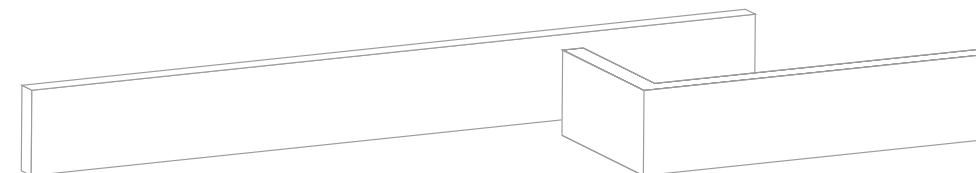
Płytki elewacyjna
Brick slip
RF - 65 x 250 x 10 mm



Płytki kątowa
Corner brick slip
RF - 120/250 x 65 x 10 mm



Płytki kątowa
Corner brick slip
RF - 35/120 x 65 x 10 mm

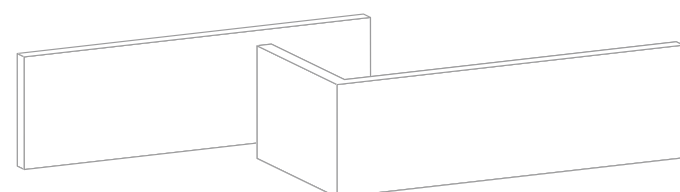


Płytki elewacyjna
Brick slip
LF - 52 x 490 x 14 mm

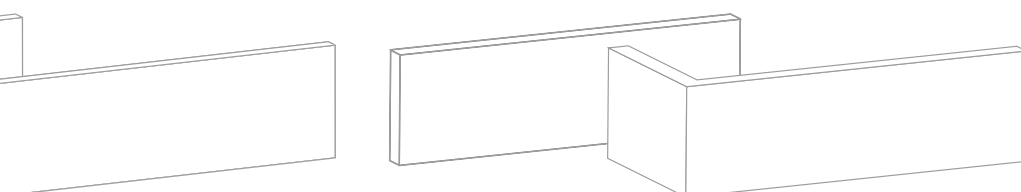
Płytki kątowa
Corner brick slip
DF - 115/240 x 52 x 14 mm

Format RF	w pudełku sztuk / in a box pcs.	sztuk na m ² z fugą 12mm / consumption pcs./m ² with joint 12 mm	ilość na palecie / quantity per pallet	
			sztuk / pcs.	m ² (z fugą 12mm) / m ² with joint 12 mm
Płytki elewacyjna / Brick slip 65x250x10	50	~ 50	3000	~ 60
Płytki kątowa / Corner brick slip 35/120x65x10	30	-	2520	-
Płytki kątowa / Corner brick slip 120/250x65x10	22	-	924	-

Format LF	w pudełku sztuk / in a box pcs.	sztuk na m ² z fugą 12mm / consumption pcs./m ² with joint 12 mm	ilość na palecie / quantity per pallet	
			sztuk / pcs.	m ² (z fugą 12mm) / m ² with joint 12 mm
Płytki elewacyjna / Brick slip 52x490x14	16	~ 31	1232	~ 40
Płytki kątowa / Corner brick slip 115/240x52x14	18	-	972	-



Płytki elewacyjna
Brick slip
NF - 71 x 240 x 10 mm



Płytki kątowa
Corner brick slip
NF - 115/240 x 71 x 10 mm

Płytki elewacyjna
Brick slip
NF - 71 x 240 x 14 mm

Płytki kątowa
Corner brick slip
NF - 115/240 x 71 x 14 mm



Płytki elewacyjna
Brick slip
DF - 52 x 240 x 14 mm



Płytki elewacyjna
Brick slip
DF XL - 52 x 290 x 14 mm



Płytki kątowa
Corner brick slip
DF - 115/240 x 52 x 14 mm

Format NF	w pudełku sztuk / In a box pcs.	sztuk na m ² z fugą 12mm / consumption pcs./m ² with joint 12 mm	ilość na palecie / quantity per pallet	
			sztuk / pcs.	m ² (z fugą 12mm) / m ² with joint 12 mm
Płytki elewacyjna / Brick slip 71x240x10	48	~ 48	2880	~ 60
Płytki kątowa / Corner brick slip 115/240x71x10	22	-	924	-
Płytki elewacyjna / Brick slip 71x240x14	36	~ 48	2160	~ 45
Płytki kątowa / Corner brick slip 115/240x71x14	18	-	756	-

Format DF / DF XL	w pudełku sztuk / in a box pcs.	sztuk na m ² z fugą 12mm / consumption pcs./m ² with joint 12 mm	ilość na palecie / quantity per pallet	
			sztuk / pcs.	m ² (z fugą 12mm) / m ² with joint 12 mm
Płytki elewacyjna / Brick slip 52x240x14	48	~ 62	2880	~ 47
Płytki elewacyjna / Brick slip 52x290x14	24	~ 52	2352	~ 45
Płytki kątowa / Corner brick slip 115/240x52x14	18	-	972	-

Parametry techniczne

DEKLAROWANE WŁAŚCIWOŚCI WYROBÓW PRODUKOWANYCH PRZEZ KING KLINKER

PN-EN 14411 - Płytki klinkierowe ciągnione o nasiąkliwości wodnej $3% < E_p \leq 6%$, ZAŁĄCZNIK C: All_{a,2}, Naturalna

WYROBY NIESZKLIWIONE

Właściwości	UGL
Reakcja na ogień	Klasa A1
Nasiąkliwość wodna wg PN-EN ISO-10545-3	~ 3%*
Mrozoodporność wg PN-EN ISO-10545-12	spełnia
Odporność na szok termiczny wg PN-EN ISO-10545-9	spełnia
Siła łamiąca wg PN-EN ISO-10545-4	powyżej 800 N
Wytrzymałość na zginanie wg PN-EN ISO-10545-4	powyżej 13 N/mm ²
Odporność chemiczna (słabe stężenia) wg PN-EN ISO -10545-13	
Odporność na środki domowego użytku i sole basenowe wg PN-EN ISO-10545-13	Klasa UA
- Kwas solny - 3%	Klasa ULA**
- Kwas cytrynowy - 10%	Klasa ULA
- Wodorotlenek potasowy - 3%	Klasa ULA
Wymiary i jakość powierzchni	Zgodne z wyłączeniem krzywizny środka powierzchni odniesionej do przekątnej

*Dla wyrobów produkowanych z masy żółtej i na bazie gliny białej nasiąkliwość poniżej 6%.

**Dla wyrobów angobowanych deklarowana klasa ULC.

WYROBY SZKLIWIONE

Właściwości	GL
Reakcja na ogień	Klasa A1
Nasiąkliwość wodna wg PN-EN ISO-10545-3	~ 3%*
Mrozoodporność wg PN-EN ISO-10545-12	spełnia
Odporność na szok termiczny wg PN-EN ISO-10545-9	spełnia
Siła łamiąca wg PN-EN ISO-10545-4	powyżej 800 N
Wytrzymałość na zginanie wg PN-EN ISO-10545-4	powyżej 13 N/mm ²
Odporność na pęknięcia włoskowate wg PN-EN ISO 10545-11	spełnia
Odporność chemiczna (słabe stężenia) wg PN-EN ISO -10545-13	
Odporność na środki domowego użytku i sole basenowe wg PN-EN ISO -10545-13	Klasa GA
- Kwas solny - 3%	Klasa GLA
- Kwas cytrynowy - 10%	Klasa GLA
- Wodorotlenek potasowy - 3%	Klasa GLA
Wymiary i jakość powierzchni	Zgodne z wyłączeniem krzywizny środka powierzchni odniesionej do przekątnej

*Dla wyrobów produkowanych z masy żółtej i na bazie gliny białej nasiąkliwość poniżej 6%.

PRODUKTY FIRMY SPEŁNIAJĄ WYMAGANIA NORM EUROPEJSKICH I OZNACZONE SĄ SYMBOLEM **CE**

Tables of properties

DECLARED PRODUCT PROPERTIES MANUFACTURED BY KING KLINKER

PN-EN 14411 - Extrude clinker brick slips with water absorbability $3% < E_p \leq 6%$, Annex C: All_{a,2}, natural

UNGLAZED PRODUCTS

Physical and chemical properties	UGL
Fire reaction	class A1
Water absorbability to PN-EN ISO 10545-3	~ 3 %*
Frost resistance to PN -EN ISO 10545-12	resistant
Thermal shock to PN -EN ISO 10545-9	resistant
Breaking force to PN-EN ISO 10545-4	above 800 N
Bending strength to PN-EN ISO 10545-4	above 13N/mm ²
Chemical resistance to PN -EN ISO 10545-13	
Agents of domestic use	class UA
- Hydrochloric acid - 3%	class ULA**
- Citric acid - 10%	class ULA
- Potassium hydroxide - 3%	class ULA
Shape and dimensions	Consistent with exclusion of curvature in the middle of surface

*Water absorption below 6% is declared for products based on white clay and made of yellow mass.

**For engobe products the declared ULC class.

GLAZED PRODUCTS

Physical and chemical properties	GL
Fire reaction	class A1
Water absorbability to PN-EN ISO 10545-3	~ 3 %*
Frost resistance to PN -EN ISO 10545-12	resistant
Thermal shock to PN -EN ISO 10545-9	resistant
Breaking force to PN-EN ISO 10545-4	above 800 N
Bending strength to PN-EN ISO 10545-4	above 13N/mm ²
Crazing resistance to PN -EN ISO 10545-11	Resistant
Chemical resistance to PN -EN ISO 10545-13	
Agents of domestic use	class GA
- Hydrochloric acid - 3%	class GLA
- Citric acid - 10%	class GLA
- Potassium hydroxide - 3%	class GLA
Shape and dimensions	Consistent with exclusion of curvature in the middle of surface

*Water absorption below 6% is declared for products based on white clay and made of yellow mass.

COMPANY PRODUCTS MEET THE REQUIREMENTS OF EUROPEAN STANDARDS AND ARE MARKED WITH THE **CE** SIGN.

Z uwagi na technikę druku, rzeczywisty kolor płytek może nieznacznie różnić się od tych prezentowanych na obrazie.
Due to the printing technology, the real colour of our brick slips may be slightly different from those in the photos.



KING
KLINKER
www.kingklinker.com
info@kingklinker.com